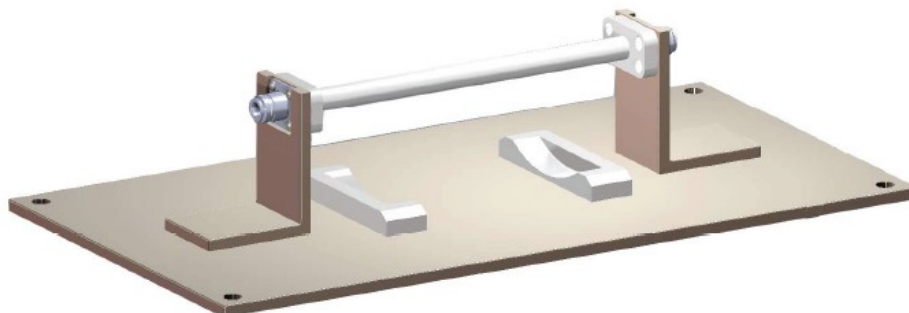




电流注入探头校准夹具 FCC-BCICF-6-150

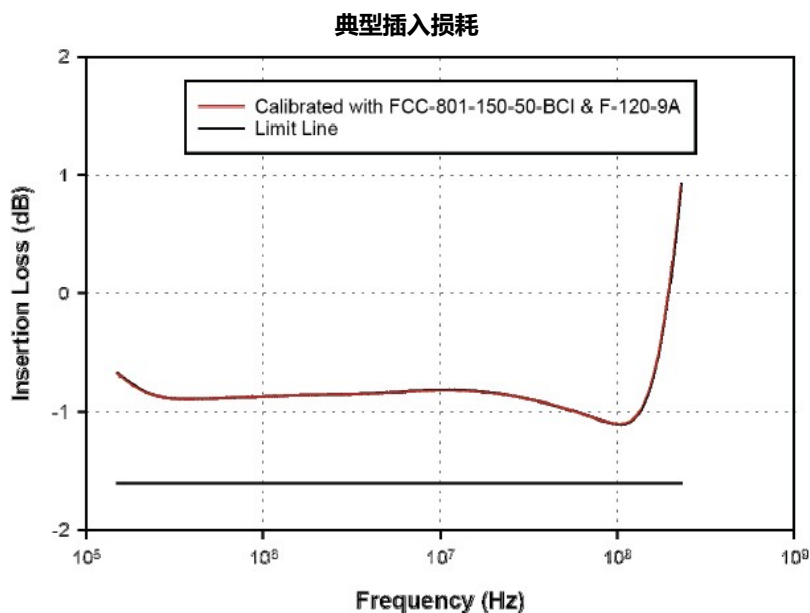


描述:

FCC-BCICF-6-150 是为满足标准 IEC 61000-4-6 Ed 4.0 第 6.2.3.1–6.2.3.2 节设计的, 该节规定“.....当插入电流注入钳时测试夹具传输损耗的增加不得超过 1.6dB”。这 1.6dB 的要求是通过从校准夹具就位时的夹具插入损耗中减去校准夹具未就位时的插入损耗来验证的。

技术规格:

- 频率范围: 150kHz – 230MHz
- 插入损耗: <1.6dB
- 长: 432mm
- 宽: 229mm
- 高: 80mm
- 重量: 2.2kg
- 可选附件: 无源阻抗适配器 FCC-801-150-50-BCI





更专业的技术团队，一站式交钥匙工程
更经济的解决方案，贴合用户实际需求
更丰富的产品选择，集成主流厂商设备
更全面的贴心服务，完全摆脱后顾之忧



联系方式

北京世纪汇泽科技有限公司

Beijing Century Wisdom Science & Technology Ltd.

邮箱: info@emctest.org

地址: 北京市海淀区学清路9号汇智大厦A座1108室

北京: +86 10 82732992 82732962 82732992 82732995

南京: +86 25 84528286

上海: +86 21 52911287

成都: +86 28 87435042

网址: www.emctest.org

苏州实验室: www.emctest.org.cn