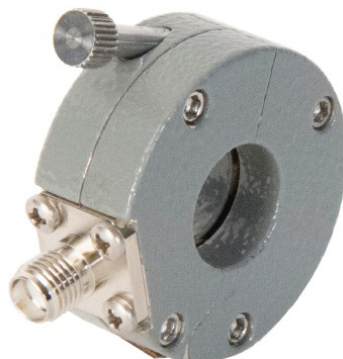




电流注入探头 F-150-1



描述:

F-150-1 被设计用于 2.3GHz – 7.0GHz 频段内的传导抗扰度测试，为了实现这一目标，该探头具有高效、高功率和小巧尺寸。它可用于在台架试验期间测试独立电缆束及车辆内的电缆束。

依据标准 ISO 11451-4/ISO 11452-4、Mil-Std.461/462 D/E 版和 FAA DO-160 中使用的标准替代法试验方法，F-150-1 只需要 20W 的功率就能使校准夹具上的电流达到 300mA，校准夹具需带 100Ω 的回路阻抗。

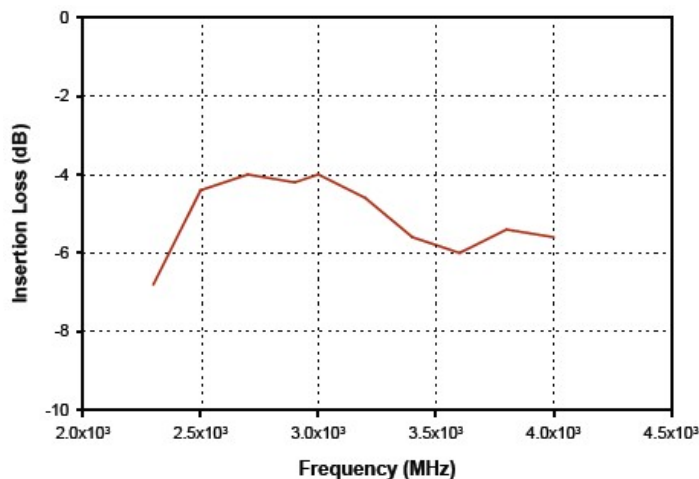
技术规格:

- 频率范围: 2.3GHz – 7.0GHz
- 内径: 12mm
- 外径: 33mm
- 厚度: 13mm
- 额定输入功率: 250W(30 分钟)

配套选件:

- FCC-BCICF-150-1: 校准夹具，带宽 1GHz – 7.5GHz
- F-070430-1005-1: 电流探头，带宽 1GHz – 7.5GHz

典型插入损耗





更专业的技术团队，一站式交钥匙工程
更经济的解决方案，贴合用户实际需求
更丰富的产品选择，集成主流厂商设备
更全面的贴心服务，完全摆脱后顾之忧



联系方式

北京世纪汇泽科技有限公司

Beijing Century Wisdom Science & Technology Ltd.

邮箱: info@emctest.org

地址: 北京市海淀区学清路9号汇智大厦A座1108室

北京: +86 10 82732992 82732962 82732992 82732995

南京: +86 25 84528286

上海: +86 21 52911287

成都: +86 28 87435042

网址: www.emctest.org

苏州实验室: www.emctest.org.cn