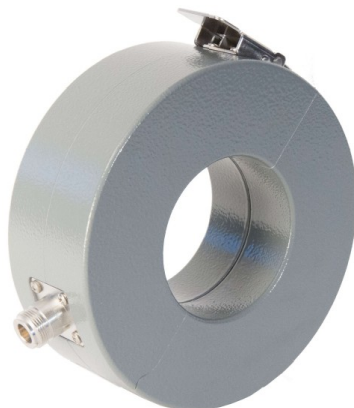




## 电流注入探头 F-120-9



### 描述:

F-120-9 被设计用于 10 kHz – 230 MHz 频段内的传导抗扰度测试，该探头是一款高效的探头，主要用于低频传导抗扰度测试。输入额定功率 100W，可持续 30 分钟。

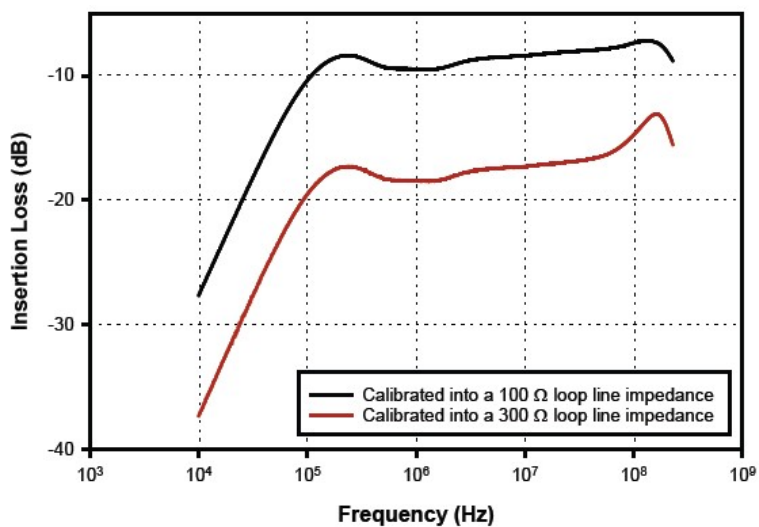
### 技术规格:

- 频率范围: 10kHz – 230MHz
- 内径: 40mm
- 外径: 127mm
- 厚度: 70mm
- 额定输入功率: 100W (30 分钟)

### 配套选件:

- FCC-BCICF-1: 校准夹具，带宽 10kHz – 400MHz
- F-52: 电流探头，带宽 10kHz – 400MHz

典型插入损耗





更专业的技术团队，一站式交钥匙工程  
更经济的解决方案，贴合用户实际需求  
更丰富的产品选择，集成主流厂商设备  
更全面的贴心服务，完全摆脱后顾之忧



### 联系方式

#### 北京世纪汇泽科技有限公司

Beijing Century Wisdom Science & Technology Ltd.

邮箱: [info@emctest.org](mailto:info@emctest.org)

地址: 北京市海淀区学清路9号汇智大厦A座1108室

北京: +86 10 82732992 82732962 82732992 82732995

南京: +86 25 84528286

上海: +86 21 52911287

成都: +86 28 87435042

网址: [www.emctest.org](http://www.emctest.org)

苏州实验室: [www.emctest.org.cn](http://www.emctest.org.cn)