



电流探头校准夹具

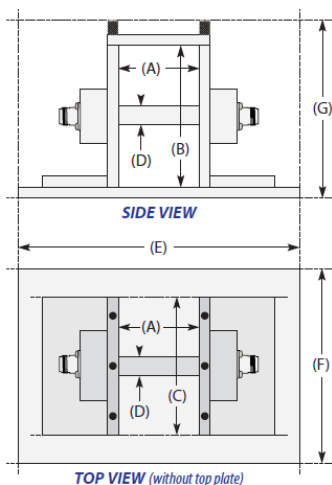


描述：

电流探头校准夹具是用于对大电流注入探头 CLCI-100、CLCI-400 和电流探头 CLCE-400、CLCE-452 进行校准。

对照表：

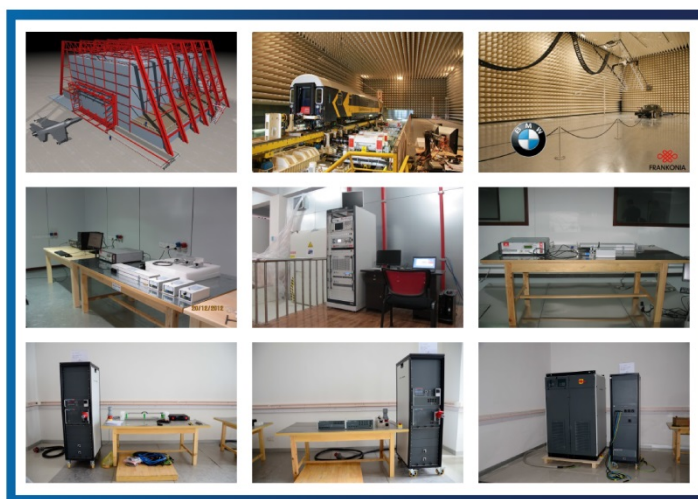
校准夹具型号	适用探头型号
FCLC-100	CLCI-100
FCLC-400	CLCI-400
FCLCE-1000	CLCE-400
FCLCE-452	CLCE-452



CAL FIXTURE	Dimension (A)	Dimension (B)	Dimension (C)	Dimension (D)	Dimension (E)	Dimension (F)	Dimension (G)
FCLC-100	74.5 mm	128 mm	128 mm	15 mm	25.5 mm	18 mm	162 mm
FCLC-400	75 mm	131 mm	128 mm	17.5 mm	25.5 mm	18 mm	166 mm
FCLCE-1000	40 mm	132 mm	130 mm	23.25 mm	22.6 mm	16.1 mm	170 mm
FCLCE-452	24 mm	92 mm	85.8 mm	13.9 mm	21.1 mm	11.7 mm	130 mm



更专业的技术团队，一站式交钥匙工程
更经济的解决方案，贴合用户实际需求
更丰富的产品选择，集成主流厂商设备
更全面的贴心服务，完全摆脱后顾之忧



联系方式

北京世纪汇泽科技有限公司

Beijing Century Wisdom Science & Technology Ltd.

邮箱: info@emctest.org

地址: 北京市海淀区学清路9号汇智大厦A座1108室

北京: +86 10 82732992 82732962 82732992 82732995

南京: +86 25 84528286

上海: +86 21 52911287

成都: +86 28 87435042

网址: www.emctest.org

苏州实验室: www.emctest.org.cn