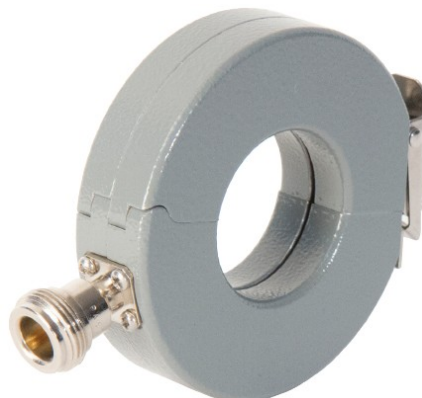




电流探头 F-65



描述:

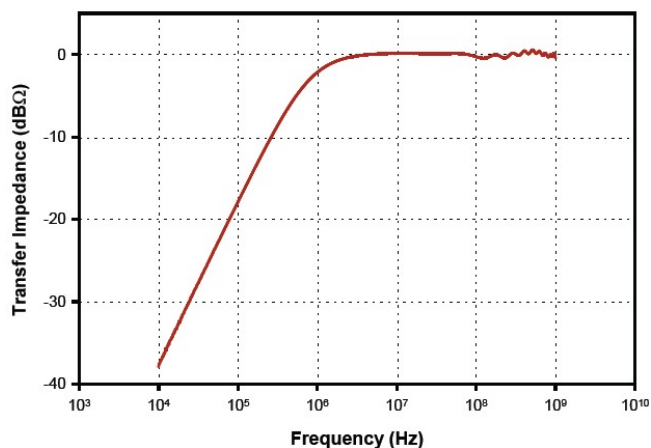
F-65 适用于实验室和现场测试，它能够测量上升时间为 200 皮秒、脉冲宽度为 35 纳秒的脉冲瞬态。该探头的外径较小，约为 71mm，内径为 32 mm，1MHz – 1GHz 频段内的传输阻抗为 1Ω。DC – 400Hz 的电源电流可达 350A，RF(CW)电流 3A，峰值脉冲 100A。

技术规格:

- 频率范围: 10kHz – 1GHz
- 内径: 32mm
- 外径: 71mm
- 厚度: 19mm
- $Z_t\Omega$: 1
- dB Ω : 0
- 连接器: N 型
- DC - 400Hz: 350A
- RF(CW): 3A
- 峰值脉冲电流: 100A

北京世纪汇泽科技有限公司

典型传输阻抗





更专业的技术团队，一站式交钥匙工程
更经济的解决方案，贴合用户实际需求
更丰富的产品选择，集成主流厂商设备
更全面的贴心服务，完全摆脱后顾之忧



联系方式

北京世纪汇泽科技有限公司

Beijing Century Wisdom Science & Technology Ltd.

邮箱: info@emctest.org

地址: 北京市海淀区学清路9号汇智大厦A座1108室

北京: +86 10 82732992 82732962 82732992 82732995

南京: +86 25 84528286

上海: +86 21 52911287

成都: +86 28 87435042

网址: www.emctest.org

苏州实验室: www.emctest.org.cn