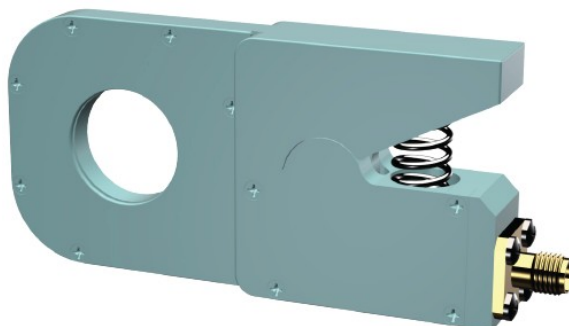




电流探头 F-39-1

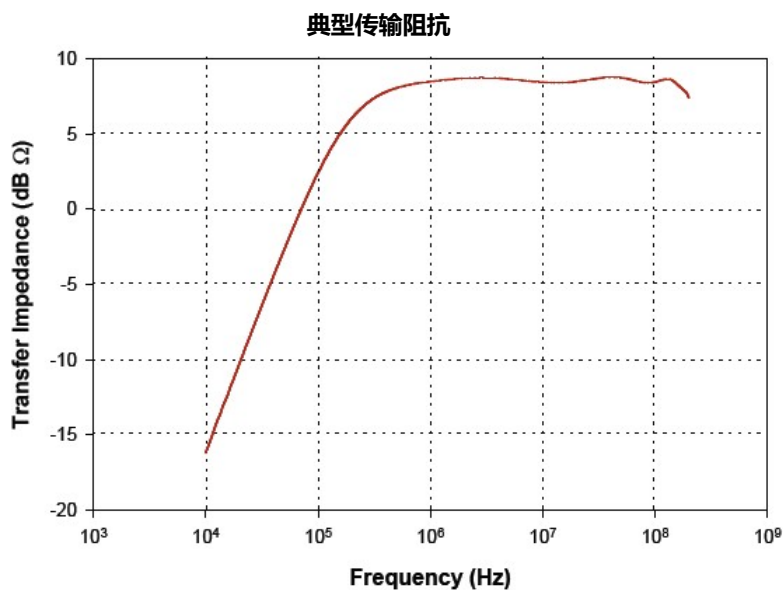


描述:

F-39-1 电流探头采用分芯的机械设计，可方便地夹持和分离。它外形非常小，适用于在小空间中夹持导体。F-39-1 为实验室和工作台环境提供了宽带测量能力。

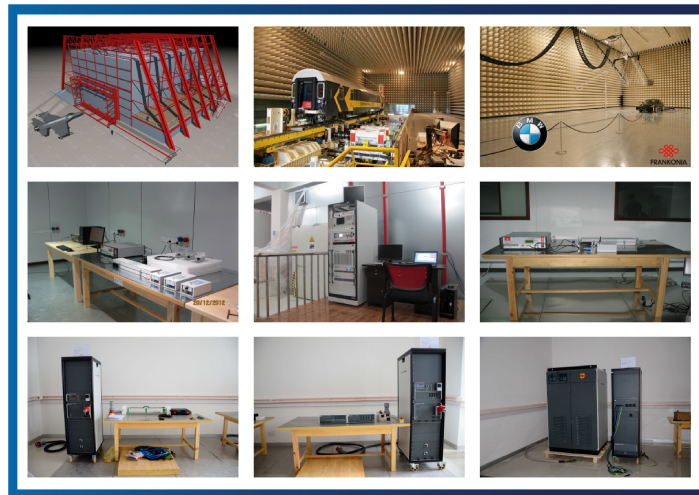
技术规格:

- 频率范围: 10kHz – 200MHz
- 内径: 18mm
- 长度: 85mm
- 厚度: 6mm
- $Z_t\Omega$: 2.8
- $dB\Omega$: 9
- 连接器: SMA 型
- DC - 400Hz: 20A
- RF(CW): 1A
- 峰值脉冲电流: 10A





更专业的技术团队，一站式交钥匙工程
更经济的解决方案，贴合用户实际需求
更丰富的产品选择，集成主流厂商设备
更全面的贴心服务，完全摆脱后顾之忧



联系方式

北京世纪汇泽科技有限公司

Beijing Century Wisdom Science & Technology Ltd.

邮箱: info@emctest.org

地址: 北京市海淀区学清路9号汇智大厦A座1108室

北京: +86 10 82732992 82732962 82732992 82732995

南京: +86 25 84528286

上海: +86 21 52911287

成都: +86 28 87435042

网址: www.emctest.org

苏州实验室: www.emctest.org.cn