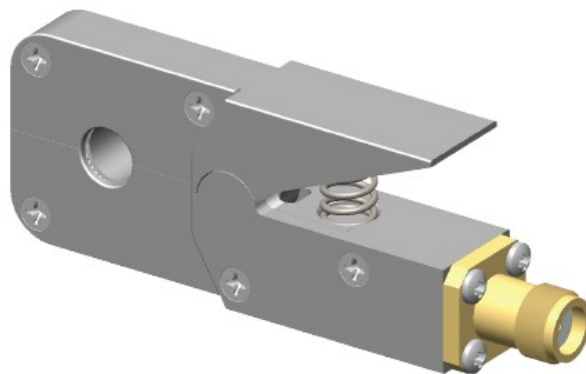




## 电流探头 F-38-2



### 描述:

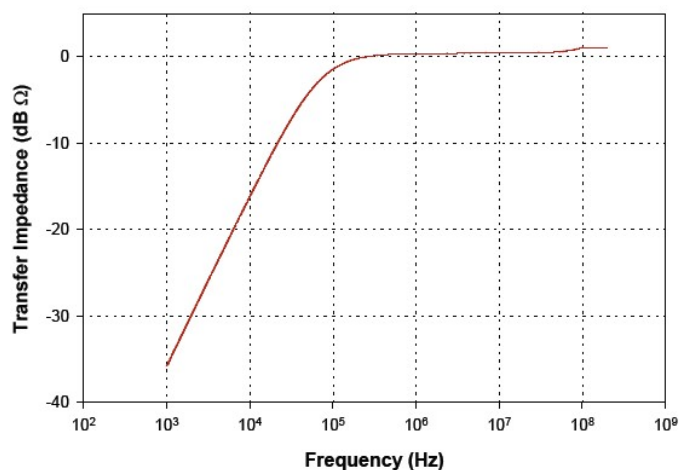
F-38-2 电流探头采用分芯的机械设计，可方便地夹持和分离。它外形非常小，适用于在小空间中夹持导体。F-38-2 为实验室和工作台环境提供了宽带测量能力。

### 技术规格:

- 频率范围: 1kHz – 200MHz
- 内径: 5mm
- 外径: 54mm
- 厚度: 10mm
- $Z_t \Omega$ : 1
- $dB \Omega$ : 0
- 连接器: SMA 型
- DC - 400Hz: 20A
- RF(CW): 1A
- 峰值脉冲电流: 10A



典型传输阻抗





更专业的技术团队，一站式交钥匙工程  
更经济的解决方案，贴合用户实际需求  
更丰富的产品选择，集成主流厂商设备  
更全面的贴心服务，完全摆脱后顾之忧



### 联系方式

#### 北京世纪汇泽科技有限公司

Beijing Century Wisdom Science & Technology Ltd.

邮箱: [info@emctest.org](mailto:info@emctest.org)

地址: 北京市海淀区学清路9号汇智大厦A座1108室

北京: +86 10 82732992 82732962 82732992 82732995

南京: +86 25 84528286

上海: +86 21 52911287

成都: +86 28 87435042

网址: [www.emctest.org](http://www.emctest.org)

苏州实验室: [www.emctest.org.cn](http://www.emctest.org.cn)