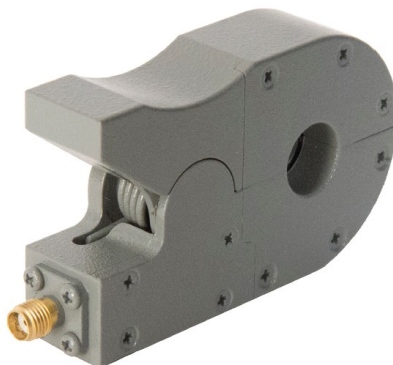




电流探头 F-37-2

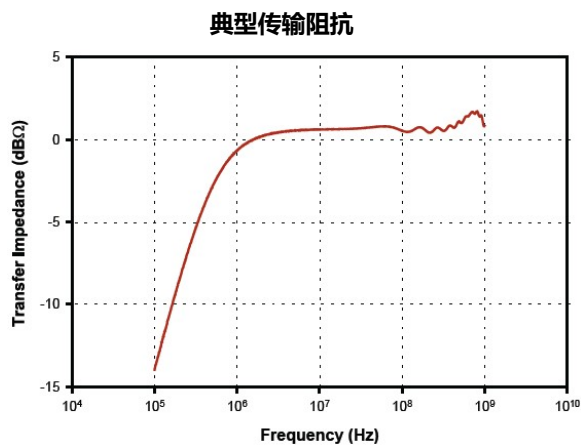


描述:

F-37-2 适用于实验室和现场测试, 可用频率范围为 10kHz – 1GHz。F-37-2 在 500kHz – 1GHz 频段内的典型传输阻抗为 1Ω (+ 2 dB), RF 电流范围为连续最大 10A, 占空比为 0.1 的峰值脉冲 100A。最大初级电源线电流为 60A(DC – 400 Hz)。

技术规格:

- 频率范围: 10kHz – 1GHz
- 内径: 12mm
- 外径: 44mm
- 长度: 81mm
- 宽度: 18mm
- $Z_t\Omega$: 1
- dB Ω : 0
- 连接器: SMA 型
- DC - 400Hz: 60A
- RF(CW): 10A
- 峰值脉冲电流: 100A





更专业的技术团队，一站式交钥匙工程
更经济的解决方案，贴合用户实际需求
更丰富的产品选择，集成主流厂商设备
更全面的贴心服务，完全摆脱后顾之忧



联系方式

北京世纪汇泽科技有限公司

Beijing Century Wisdom Science & Technology Ltd.

邮箱: info@emctest.org

地址: 北京市海淀区学清路9号汇智大厦A座1108室

北京: +86 10 82732992 82732962 82732992 82732995

南京: +86 25 84528286

上海: +86 21 52911287

成都: +86 28 87435042

网址: www.emctest.org

苏州实验室: www.emctest.org.cn