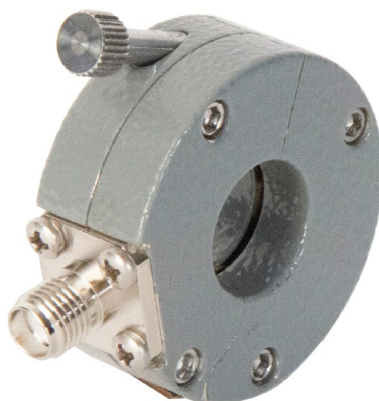




电流探头 F-2000-12mm



描述:

F-2000-12mm 适用于实验室和现场测试, 频率范围为 10MHz – 3GHz。

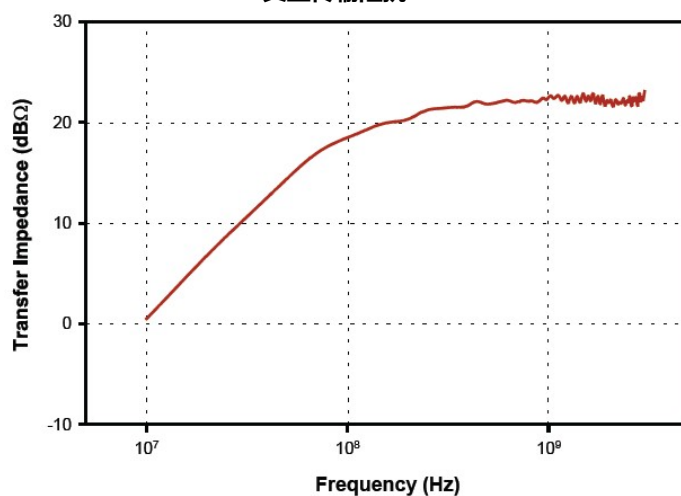
技术规格:

- 频率范围: 10MHz – 3GHz
- 内径: 13mm
- 外径: 37mm
- 厚度: 17mm
- $Z_t\Omega$: 16
- 连接器: SMA 型
- 最大峰值电流: 100A
- 最大有效值电流: 100A
- 低频 3dB 点: 100MHz
- 高频 3dB 点: 3GHz



北京世纪汇泽科技有限公司

典型传输阻抗





更专业的技术团队，一站式交钥匙工程
更经济的解决方案，贴合用户实际需求
更丰富的产品选择，集成主流厂商设备
更全面的贴心服务，完全摆脱后顾之忧



联系方式

北京世纪汇泽科技有限公司

Beijing Century Wisdom Science & Technology Ltd.

邮箱: info@emctest.org

地址: 北京市海淀区学清路9号汇智大厦A座1108室

北京: +86 10 82732992 82732962 82732992 82732995

南京: +86 25 84528286

上海: +86 21 52911287

成都: +86 28 87435042

网址: www.emctest.org

苏州实验室: www.emctest.org.cn