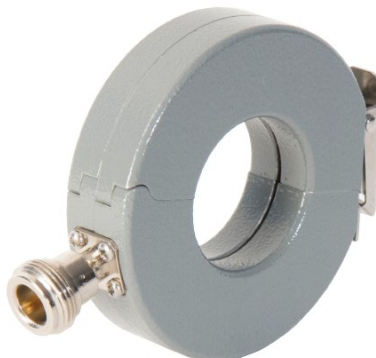




## 电流探头 F-170710-1005-1



### 描述:

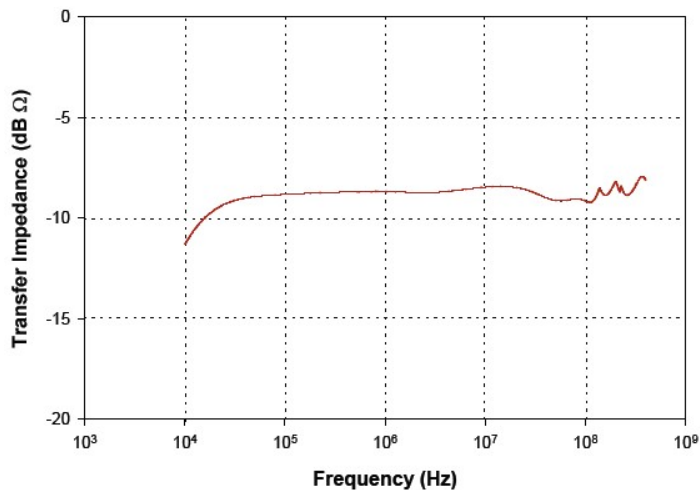
F-170710-1005-1 适用于实验室和现场测试，典型的校准曲线图如下所示。这个夹式电流探头可用于：Mil-Std 461F CS114, Mil-Std. 461F CS115, Mil-Std. 461F CS116, DO-160 Section 20, CISPR 32。

### 技术规格:

- 频率范围: 10kHz – 400MHz
- 内径: 32mm
- 外径: 71mm
- 厚度: 19mm
- $Z_t\Omega$ : 0.35
- $dB\Omega$ : -9
- 连接器: N 型
- DC - 400Hz: 50A
- RF(CW): 2A
- 峰值脉冲电流: 100A



典型传输阻抗





更专业的技术团队，一站式交钥匙工程  
更经济的解决方案，贴合用户实际需求  
更丰富的产品选择，集成主流厂商设备  
更全面的贴心服务，完全摆脱后顾之忧



### 联系方式

#### 北京世纪汇泽科技有限公司

Beijing Century Wisdom Science & Technology Ltd.

邮箱: [info@emctest.org](mailto:info@emctest.org)

地址: 北京市海淀区学清路9号汇智大厦A座1108室

北京: +86 10 82732992 82732962 82732992 82732995

南京: +86 25 84528286

上海: +86 21 52911287

成都: +86 28 87435042

网址: [www.emctest.org](http://www.emctest.org)

苏州实验室: [www.emctest.org.cn](http://www.emctest.org.cn)