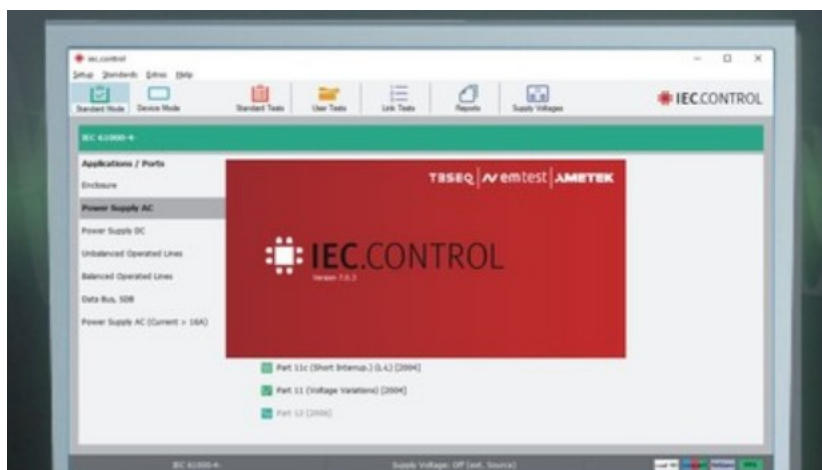




iec.control 测试软件



简介:

iec.control 是一款工业和电信测试软件（瞬变和 PFQ/磁场测试）。是工业电子和电信领域所有瞬态和 PQF 测试的终极、高度复杂但易于使用的软件工具，为用户提供最佳效益。不断更新和扩展的标准库只是这些好处之一。

主要特点:

- 最方便的瞬态和 PQF 测试软件
- 用户定义的测试例程，以涵盖各个测试需求
- 使用 iec.control 链接文件生成器
- 外部测量设备控制器
- 按照国际标准要求完成报告

具体指标:

当前版本 iec.control 9.0.1 提供	
1	与 Windows 7、Windows 8 (64 位) 和 Windows 10 兼容
2	支持 USB、RS232、以太网和 GPIB 接口
3	NX 系列支持以太网和光 USB 接口
4	大型最新基本、通用和产品标准库
5	增强且高度灵活的报告功能
6	最新设计和导航
7	直观操作
8	TESEQ 对 NSG 1007 和 NSG 2200-3 的支持
9	要求应用软件产业 6.0.1 版

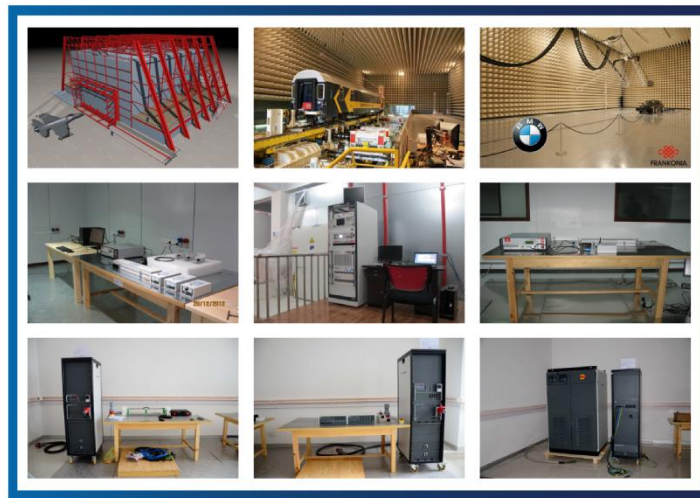
版本升级履历	
新标准公布实施在 9.0.x 版本	AIS-138 (Part 1) (2017-02)
	AIS-138 (Part 2) (2018-01)
	DIN EN 50121-4 (2017-11)
	DIN EN 50121-5 (2017-11)
	Ford FMC1280 (2018-12)
	Hyundai Kia ES96200-00 (2018-04)
新装置/设备公布实施在 9.0.x 版本:	NSG 3040A series
	NSG 3060A series
	DCD 5-A b-8-4
	DCD 5-A sr-8-4
	CDN 3043A-C32
	CDN 3063A-C32 /-C63 /-C100
	CDN 117A-C4-4-1 /-C6-4-1
	CDN 118A-C4-4-1 /-C6-4-1
新标准公布实施在 8.3.x 版本:	DIN EN 50121-3-2 (2017-11)
新装置/设备公布实施在 8.3.x 版本:	coupling NX5-DC-bs-1-1000-32
	coupling NX7-DC-bs-1-1000-32
	DCD 5-A b-8-4
	DCD 5-A sr-8-4
	MFC 30
	MFC 300
	MFC 1000
	MFC 1000.1
	Tektronix MSO5x
	Keithley DMM 6500
	Keithley DMM 6500
Keithley DAQ6510	
新标准公布实施在 8.1.x 版本	CISPR35 (Edition 1, 2016-08)
新装置/设备公布实施在 8.1.x 版本	compact NX7
	coupling NX7
	DCD 5 sr
	DCD 5 st
	DCD 7 sr
	DCD 7 st
	TSS 500N2iB
	Tektronix DPO 7354

新标准公布实施在 8.0.x 版本	DIN EN 61000-6-7 (2015-12)
	IEC 60255-27 (2013-10-15)
	IEC 61000-4-5 (Edition 3.1, 2017-08)
	IEC 61000-4-12 (Edition 3, 2017-07)
	IEC 61000-6-7 (Edition 1, 2014-10)
	IEC 61000-8-3 (Edition 3, 2017-02)
	IEC 61851-21-1 (Edition 1, 2017-06)
	Mercedes-Benz MBN 10284-3 (2015-07)
	Nissan 28400NDS91 (2012-03)
	OMIL R046-1-2 (2012)
	Renault 36-00-811 (2014-12)
	Telcordia GR-1089 (Issue 6, 2011-05)
新装置/设备公布 实施在 8.0.x 版本	UCS 500N7.15
	ix-Series (California Instruments)
	MX-Series (California Instruments)
	LeCroy HDO 6104A
新标准公布实施在 7.1.x 版本	EN 50121-5 (2016-01)
	EN 50130-4 (2015-04)
	EN 50293 (2012-06)
	EN 60335-1 (2012-10)
	EN 60945 (2003-07)
	EN 61326-2-4 (Edition 2, 2012-07)
	EN 61326-3-1 (2008-11)
	EN 61326-3-2 (2008-11)
	EN 61543 (2006-06)
	EN 61547 (2010-03)
	EN 61800-3 (2012-09)
	EN 62020 (2005-11)
	EN 62052-11 (2003-11)
	IEC 60065 (Edition 8, 2014 -06)
	IEC 60669-2-1 (Edition 4.2, 2015-03)
	IEC 60945 (Edition 4, 2002-08)
	IEC 61000-6-5 (Edition 1, 2015-08)
	IEC 61204-3 (Edition 3, 2016-10)
	IEC 61326-1 (2012-07)
	IEC 61850-3 (Edition 2, 2013-12)
	Lloyd's Register (2013-07)
	GL (Germanischer Lloyd) (2012)
	SEMI F47-0706 (2006)
	OMIL R046-1-2 (2012)
	PSA B21 7112 (2015-09)

新装置/设备公布 实施在 7.1.x 版本	EFT 500N8.3
	OCS 500N6.20
	VSS 500N6.20
	VSS 500N15.3
	NSG 2200-1
	PCD 8 b-2-1500-400
	PCD 6 s-2-1400-400
新装置/设备公布 实施在 7.0.x 版本	vsurge NX20
	NSG 1007
	NSG 2200-3
新标准公布实施在 6.0.x 版本	BMW - GS95002-3 (2015-12)
	DIN EN 55024 (2016-05)
	DNVGL-CG-0339 (2015-11)
	ETSI EN 300 386_V2.1.1 (2016-07)
	Hyundai Kia ES96200-00 (Revision L, 2014-03)
	Hyundai Kia ES96200-00 (Revision O, 2016-03)
	IEC 60601-1-2 (Edition 4, 2014-02)
	IEC 60947-2 (Edition 5, 2016-06)
	IEC 61000-4-9 (Edition 2, 2016-07)
	IEC 61000-4-10 (Edition 2, 2016-07)
	IEC 61000-4-34 (Edition 1.1, 2009-11)
	IEC 61000-6-1 (Edition 3, 2016-08)
	IEC 61000-6-2 (Edition 3, 2016-08)
	ITU-T K20 (2015-04)
	ITU-T K21 (2015-04)
ITU-T K44 (A2, 2015-02)	
ITU-T K45 (2015-04)	



更专业的技术团队，一站式交钥匙工程
更经济的解决方案，贴合用户实际需求
更丰富的产品选择，集成主流厂商设备
更全面的贴心服务，完全摆脱后顾之忧



联系方式

北京世纪汇泽科技有限公司

Beijing Century Wisdom Science & Technology Ltd.

邮箱: info@emctest.org

地址: 北京市海淀区学清路9号汇智大厦A座1108室

北京: +86 10 82732992 82732962 82732992 82732995

南京: +86 25 84528286

上海: +86 21 52911287

成都: +86 28 87435042

网址: www.emctest.org

苏州实验室: www.emctest.org.cn