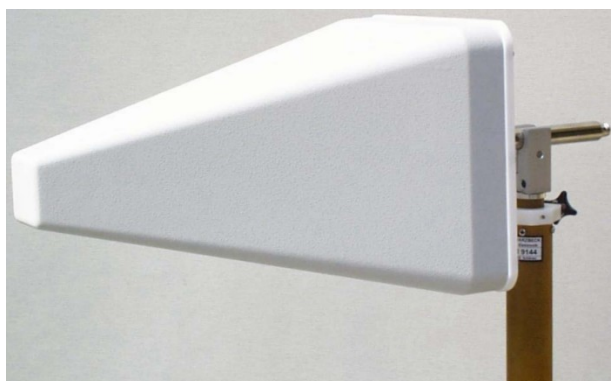




## STLP9149 微波对数周期天线



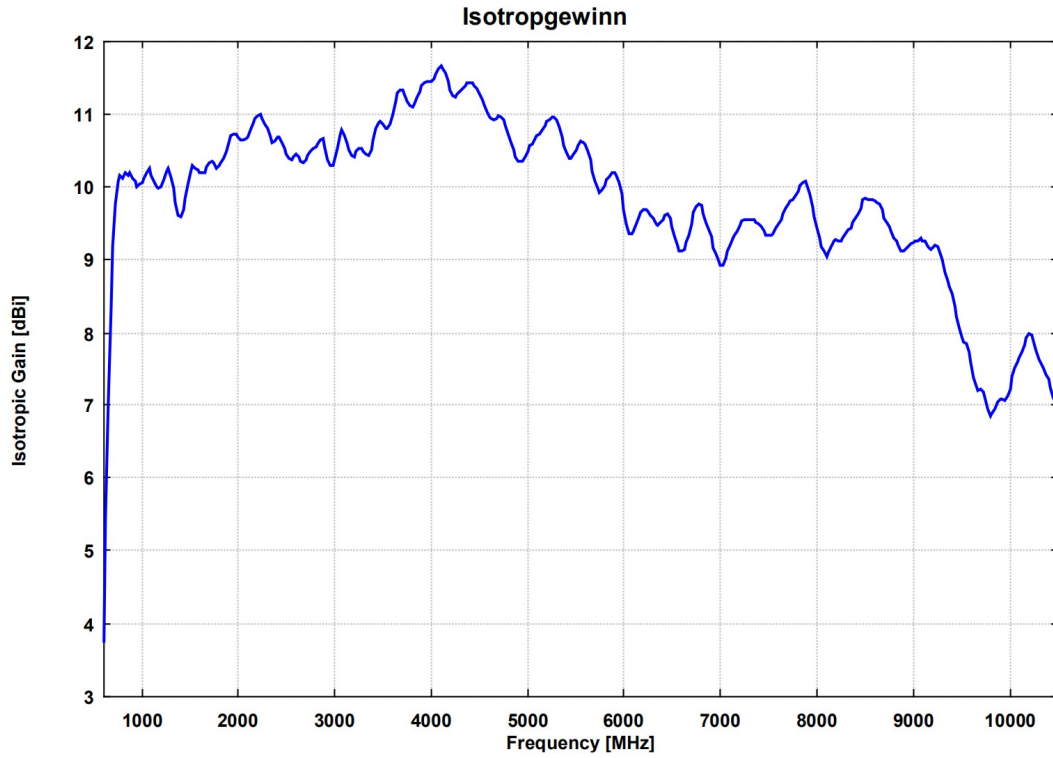
### 主要特点:

STLP 9149 , 是一个线性极化的能用于接收和发射的微波对数周期天线, 对黄铜进行激光切割而成, 为保护结构受到损伤, 外部安装有一个低损耗的塑料保护套。

STLP 9149 特别适合于依据 IEC 61000-4-3 的抗扰度测试, 因为它能产生很好的均匀域, 而且具有很宽的带宽, 几乎恒定的高增益, 非常好的阻抗匹配, 几乎相同的 E-平面和 H-平面。

### 具体指标:

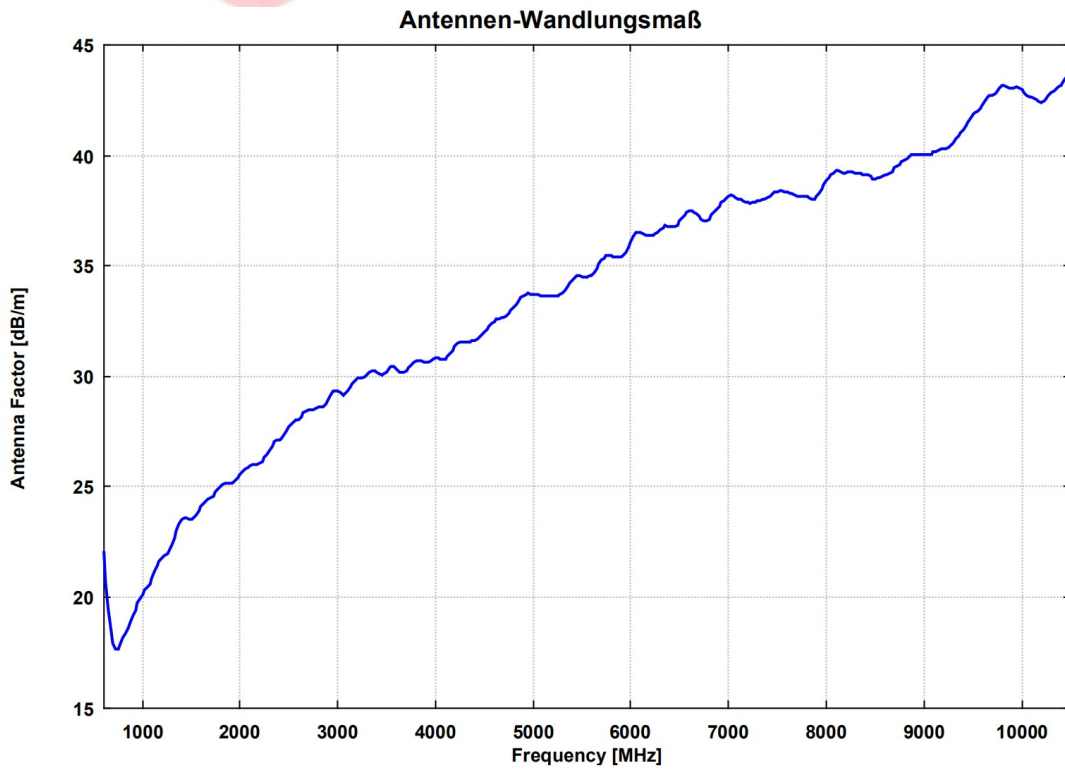
标称频率范围	0.70 -9 GHz
可用频率范围	0.60 -10.5 GHz
极化	线性
图案类型	定向
材料	铝
阻抗	50 欧姆
典型增益值	10.3 dBi +/- 1.5 dBi
最大输入功率	300 W (f=1 GHz) 150 W (f=6 GHz)
连接器	N 母端
尺寸	460 (+215) x 270 x 270 mm (长度*宽度*高度)
重量	3.7 kg
安装	22mm直径管, L=215 mm



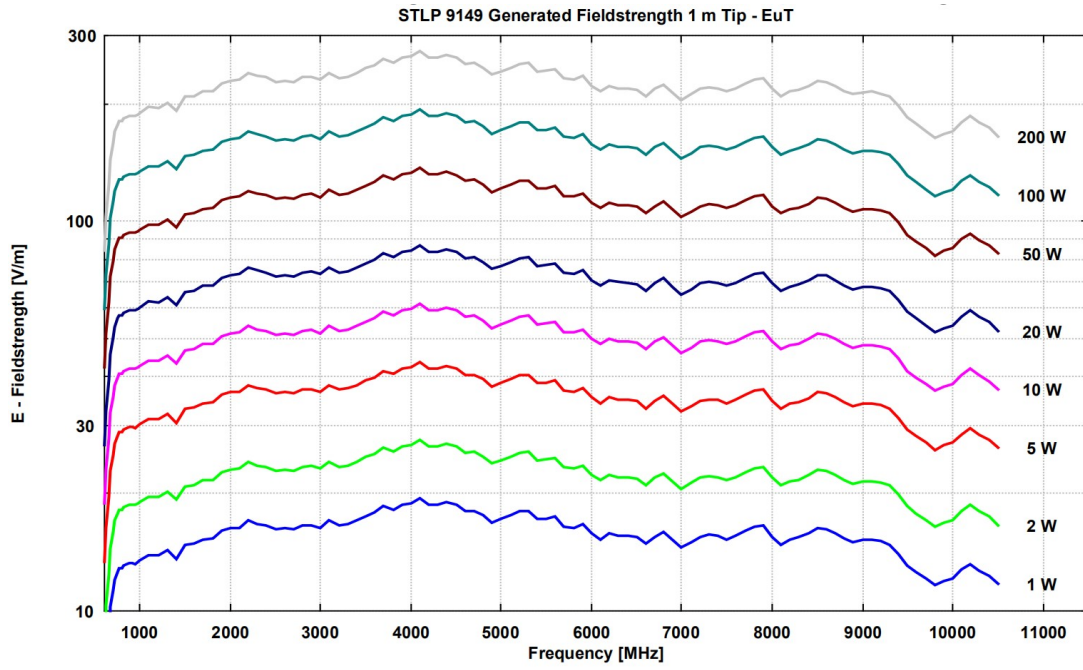
增益



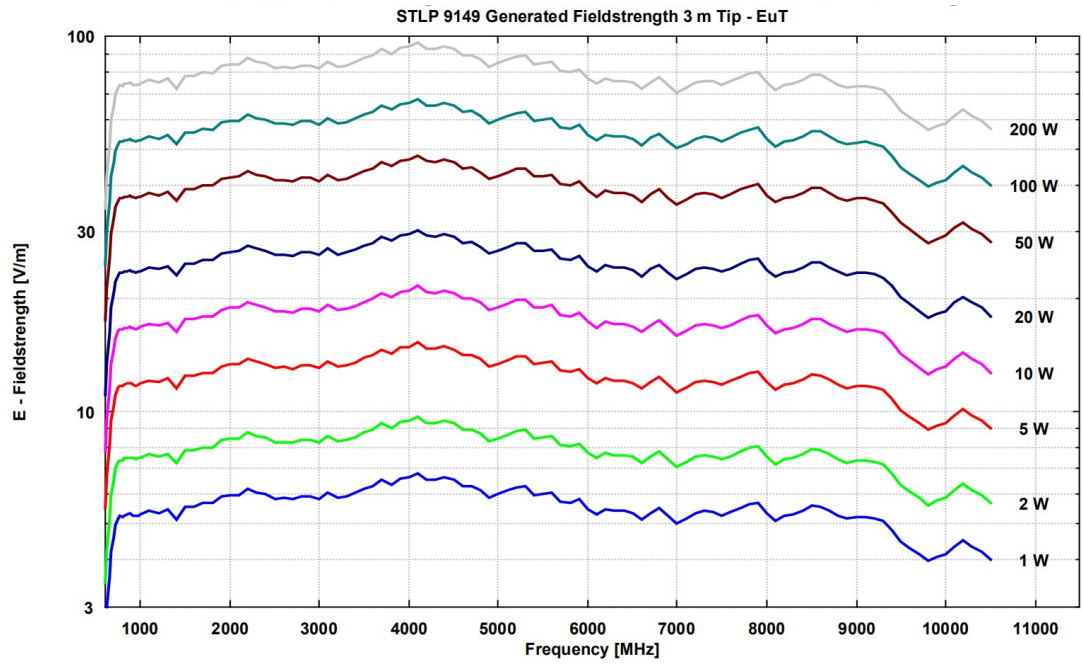
北京世纪汇泽科技有限公司



天线因子



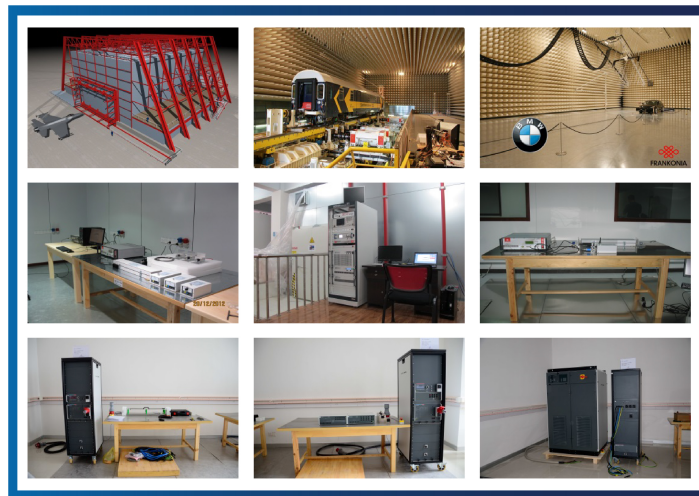
功率与场强 (测试距离: 1 米)



功率与场强 (测试距离: 3 米)



更专业的技术团队，一站式交钥匙工程  
更经济的解决方案，贴合用户实际需求  
更丰富的产品选择，集成主流厂商设备  
更全面的贴心服务，完全摆脱后顾之忧



#### 联系方式

##### 北京世纪汇泽科技有限公司

Beijing Century Wisdom Science & Technology Ltd.

邮箱: [info@emctest.org](mailto:info@emctest.org)

地址: 北京市海淀区学清路9号汇智大厦A座1108室

北京: +86 10 82732992 82732962 82732992 82732995

南京: +86 25 84528286

上海: +86 21 52911287

成都: +86 28 87435042

网址: [www.emctest.org](http://www.emctest.org)

苏州实验室: [www.emctest.org.cn](http://www.emctest.org.cn)