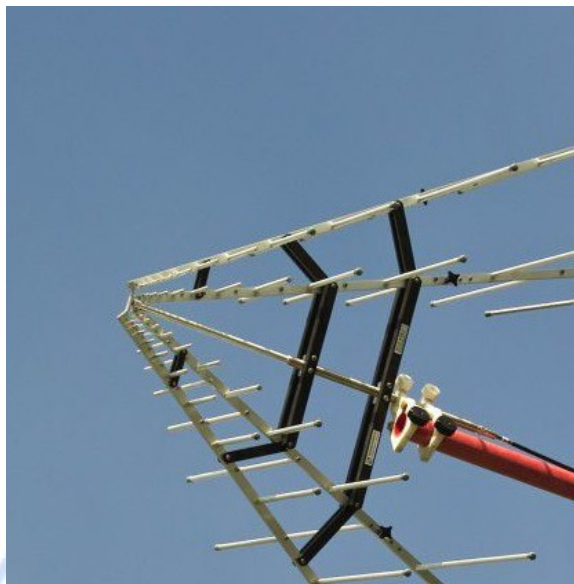




## STLP9128D 堆叠式对数周期天线



### 主要特点:



线性极化叠层对数周期宽带天线，带 N 或 7/16 连接器，用于接收和发射应用。主要用途：为抗扰度测试生成规定的场强水平。

叠层对数周期偶极子天线由两个普通对数天线组成结构。普通对数的优良特性（大带宽平坦增益，低 SWR）。可以使用叠层 LP 设计来维护设计。叠层设计有助于在一定程度上聚焦 H 面的方向图，与普通 LP 天线相比，典型的增益提高了 2.5dB。这对于免疫测试尤其重要，其中需要最大场强和良好的场均匀性。E 面和 H 面中的波束宽度几乎相同，以最小的地面反射影响提供被测设备的最佳照射。

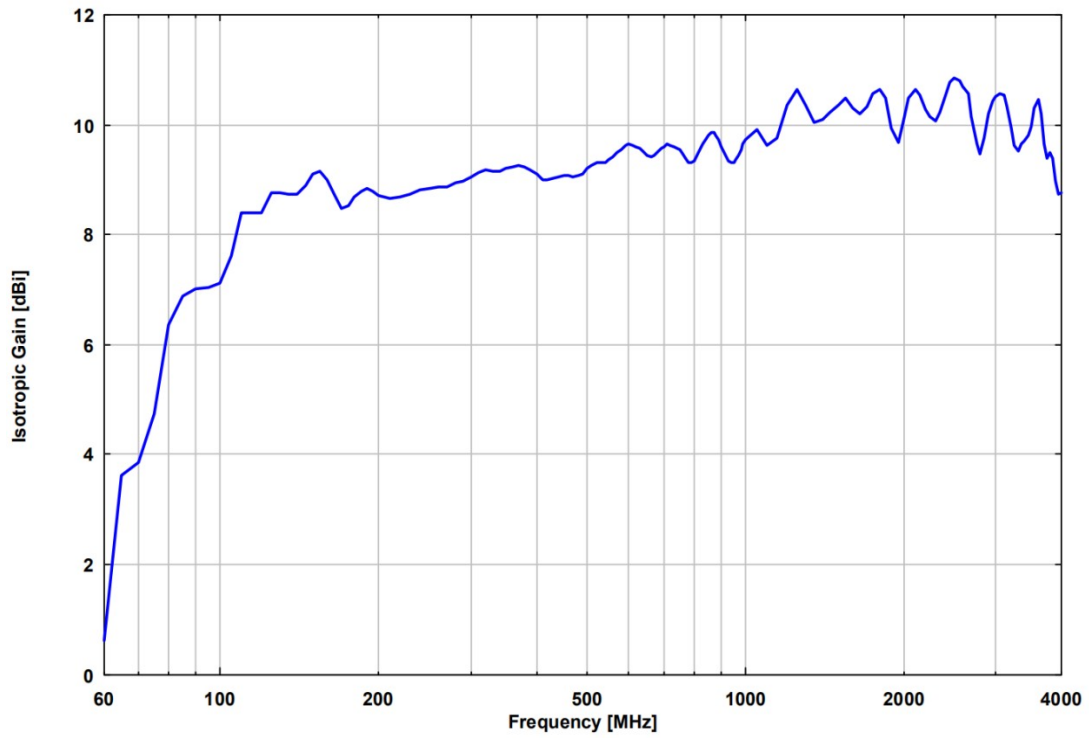
此外，STLP 9128 D 的交叉极性抑制是极好的。

### 具体指标:

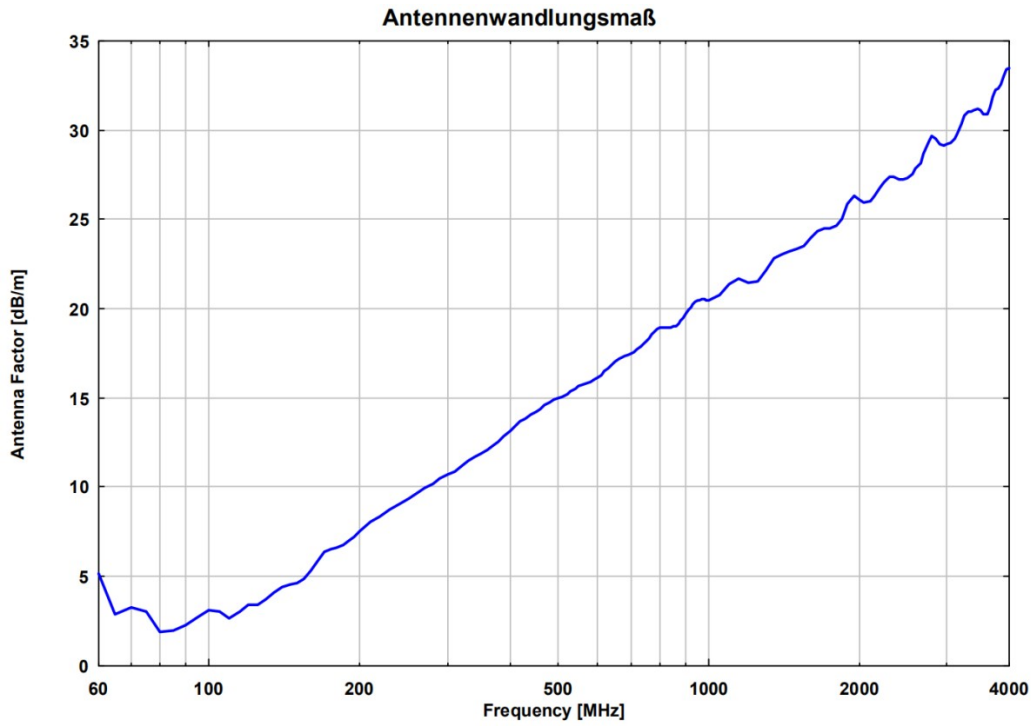
标称频率范围	80 -3000 MHz
可用频率范围	65 -4000 MHz
极化	线性
图案类型	定向
材料	铝
阻抗	50 欧姆
典型驻波比	1.5 (f < 3 GHz)
最大输入功率 (7/16 接口)	2kW (连续) ; 3kW (间歇)
最大输入功率 (N 接口)	1kW (连续) ; 1.5kW (间歇)
连接器	N 母端或7/16 母端

尺寸	1460 x 1850 x 2000 mm (长度*宽度*高度)
重量	8.1 kg
安装及推荐适配器	22mm直径管, AA 9209

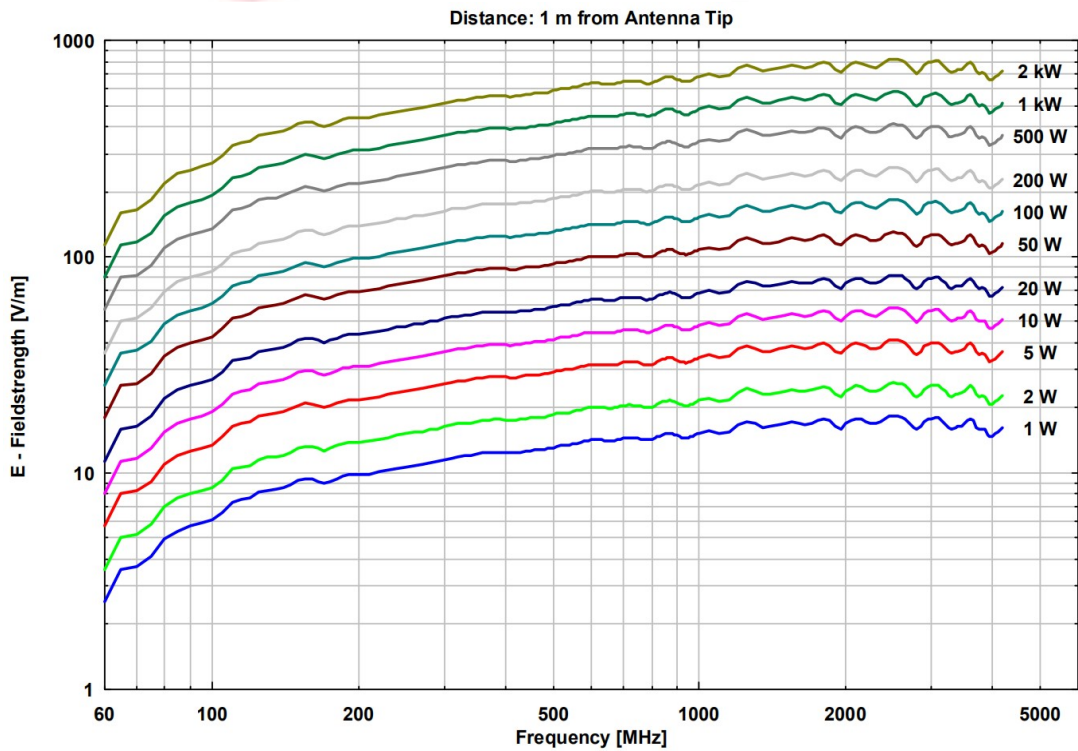
### Isotropgewinn



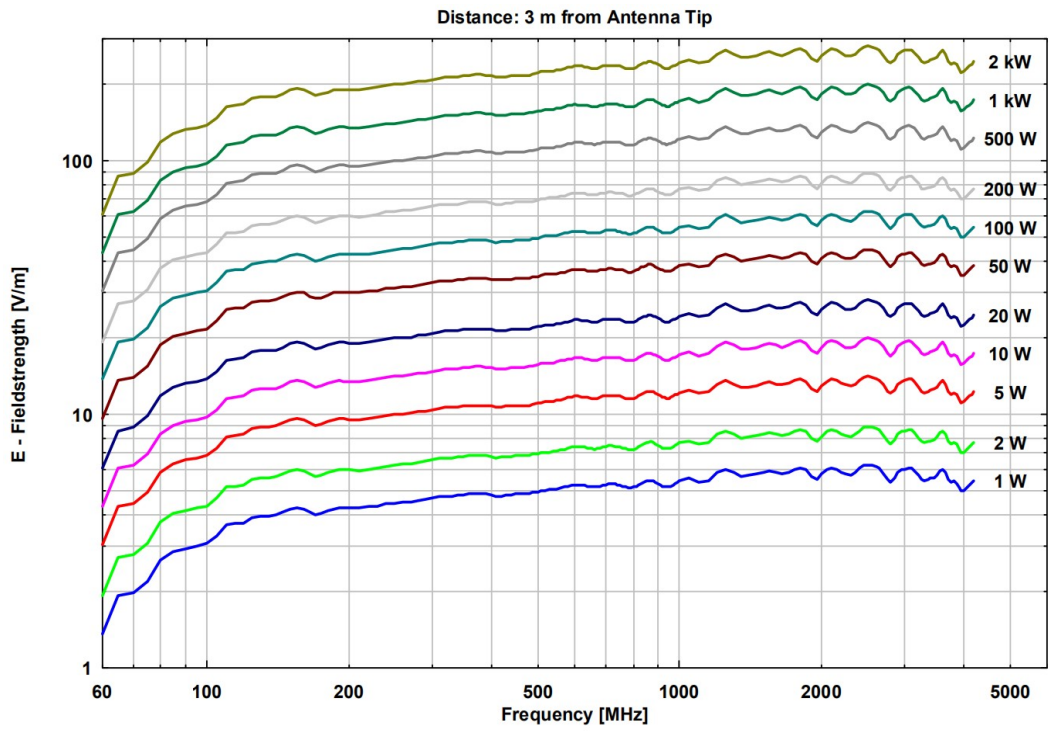
北京世纪元洋科技发展有限公司  
增益



天线因子



功率与场强 (测试距离: 1 米)



功率与场强 (测试距离: 3 米)  
北京世纪汇泽科技有限公司



更专业的技术团队，一站式交钥匙工程  
更经济的解决方案，贴合用户实际需求  
更丰富的产品选择，集成主流厂商设备  
更全面的贴心服务，完全摆脱后顾之忧



### 联系方式

#### 北京世纪汇泽科技有限公司

Beijing Century Wisdom Science & Technology Ltd.

邮箱: [info@emctest.org](mailto:info@emctest.org)

地址: 北京市海淀区学清路9号汇智大厦A座1108室

北京: +86 10 82732992 82732962 82732992 82732995

南京: +86 25 84528286

上海: +86 21 52911287

成都: +86 28 87435042

网址: [www.emctest.org](http://www.emctest.org)

苏州实验室: [www.emctest.org.cn](http://www.emctest.org.cn)