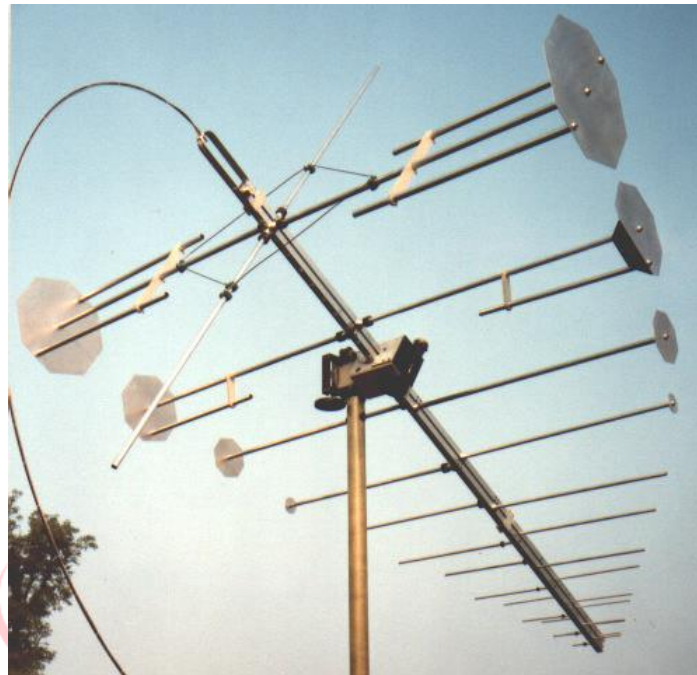




对数周期定向天线 S12014/5 20MHz-220MHz



描述:

S12014/5 为线性极化测试天线-用于室内 EMC 测试的周期性天线。在低频段, 该天线非常紧凑, 非常适合于使用在暗室。天线极化(水平或垂直)和仰角(0°至-40°)可手动和远程调节。天线整体安装在一个小车上, 便于定位。

主要参数:

- 频率范围: 20MHz~220MHz
- 增益: 3 - 5 dBi (20 - 60 MHz); 5 - 6 dBi (60 - 220 MHz)
- 极化: 线性
- 阻抗: 50Ω
- 驻波比: < 3.5 : 1 (20 - 30 MHz); < 2.5 : 1 (30 - 220 MHz)
- 输入功率: 10 kW (20 - 100 MHz); 5 kW (100 - 220 MHz)
- RF 接头: 13-30

参数图表:

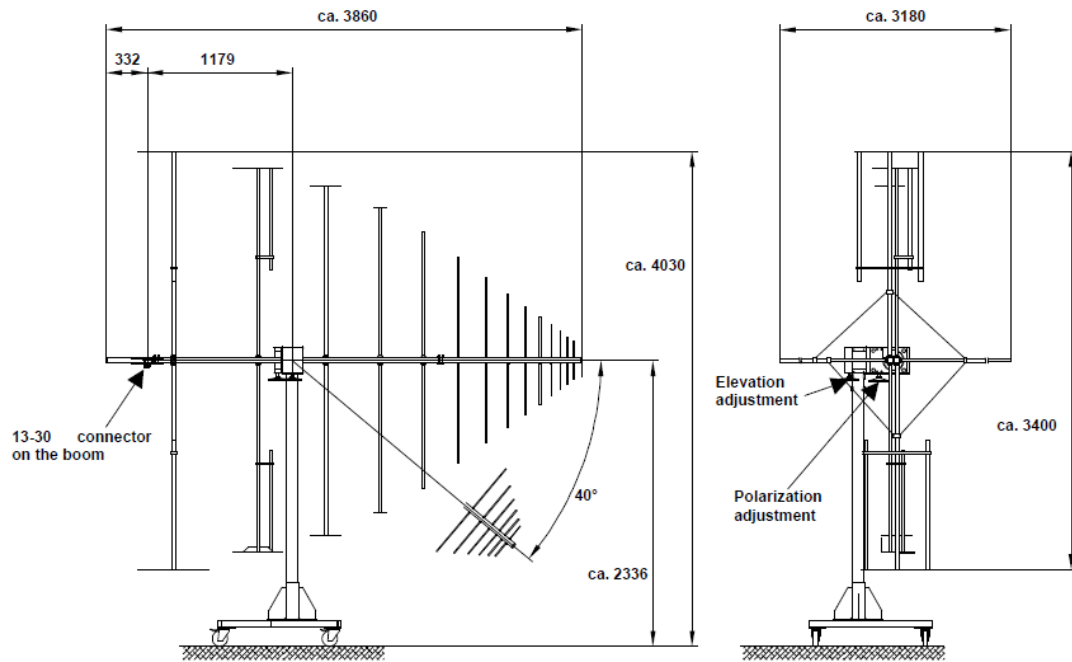
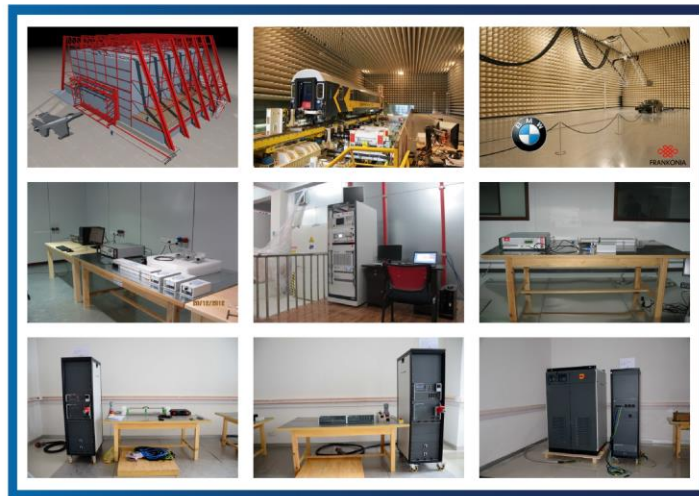


Figure 1: S12014/54 with standard mast





更专业的技术团队，一站式交钥匙工程
更经济的解决方案，贴合用户实际需求
更丰富的产品选择，集成主流厂商设备
更全面的贴心服务，完全摆脱后顾之忧



联系方式

北京世纪汇泽科技有限公司

Beijing Century Wisdom Science & Technology Ltd.

邮箱: info@emctest.org

地址: 北京市海淀区学清路9号汇智大厦A座1108室

北京: +86 10 82732992 82732962 82732992 82732995

南京: +86 25 84528286

上海: +86 21 52911287

成都: +86 28 87435042

网址: www.emctest.org

苏州实验室: www.emctest.org.cn