

P331-2 set ESD 脉冲注入探头组



描述：

P331-2 探头组用于将 ESD 脉冲传导耦合到集成电路中，BPS 203 脉冲电源站控制探头。

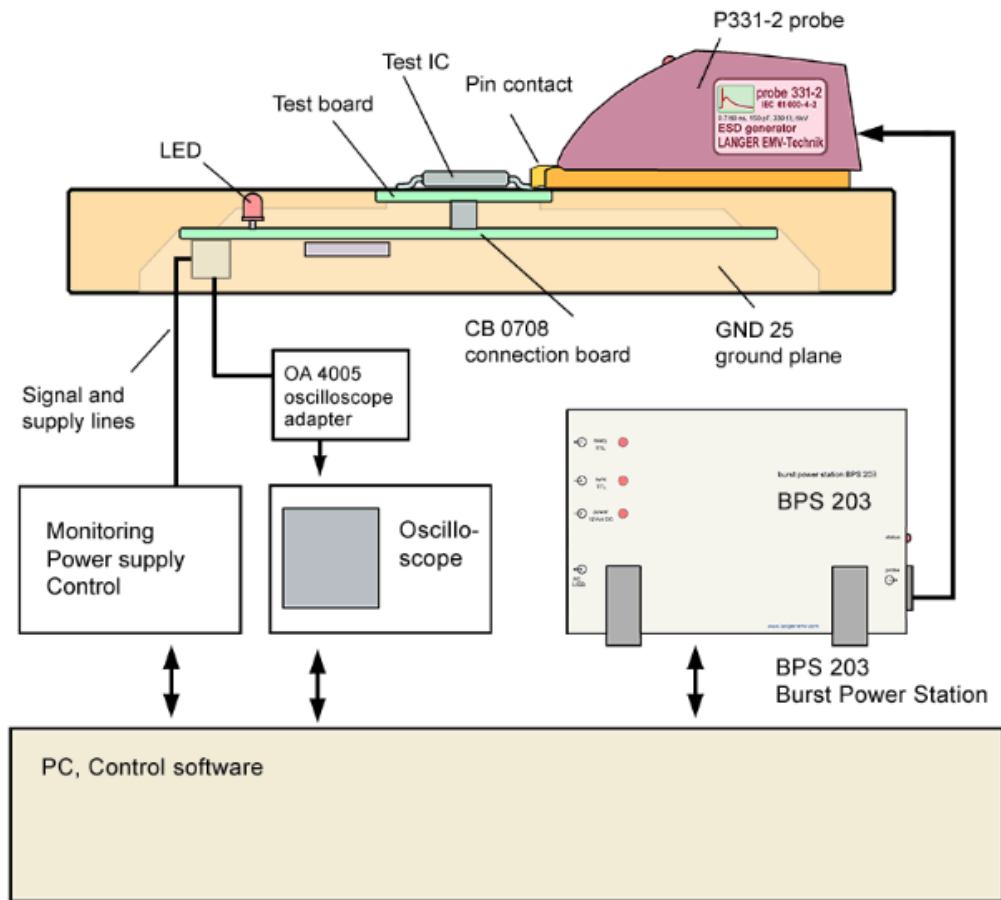
P331-2 set 包含以下附件：

- P331-2, ESD 发生器
- BPS 203, 猝发电站
- BPS 203-Client, 控制软件
- SM 02-01, 分流器
- SMA-SMB 1 m, SMA-SMB 测量电缆
- HV FI-FI 1 m, 高压电缆

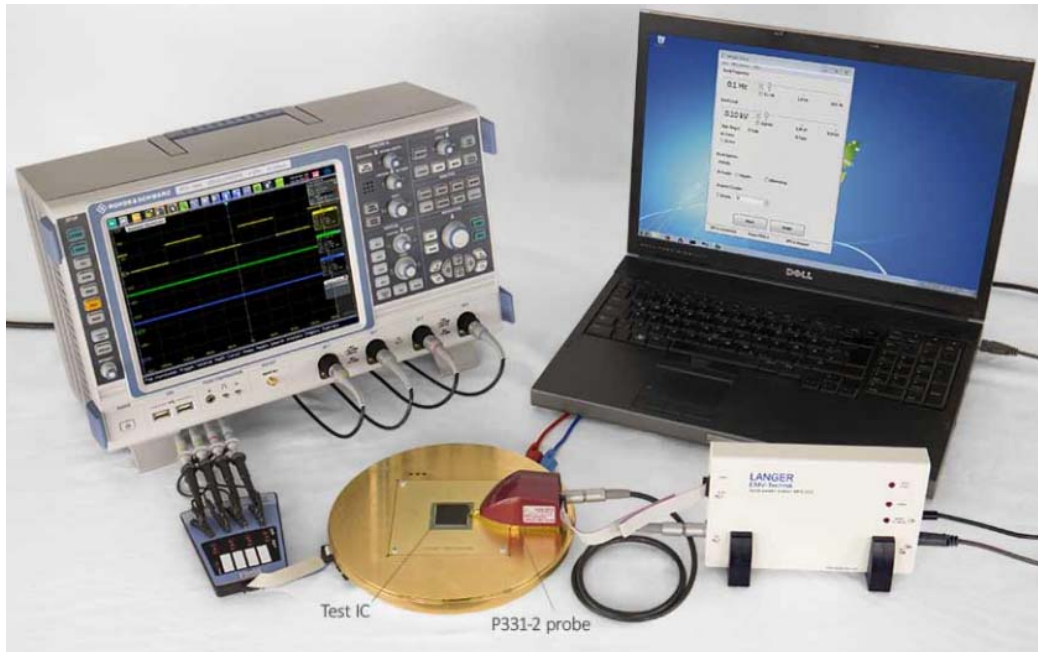
推荐选件

- ICE1 set, 集成电路测试环境
- SM 02-1, 分流器 SMA

测试布置图



应用



P331-2 set 各部分说明：

1. P331-2 ESD 发生器

P331-2 型 ESD 发生器适合于按照 IEC 61000-4-2/HMM 标准，直接在集成电路引脚或通过耦合器在 USB、LVDS、以太网等高速端口处进行有线 ESD 耦合。



具体指标：

内阻	330 Ω
波形	0.7 / 60 ns
频率	0.1 Hz ~ 10 Hz
电压	± (0.1 ~ 6) kV
重量	250 g
尺寸 (L x W x H)	(79 x 41 x 40) mm
等效电路图	
脉冲形状 (标准)	
安装视图	

2. BPS 203 猝发电站

BPS 203 猝发电站充当高压电源和 ESD 测试的控制单元。它通过 USB 接口与用户的 PC 相连接，并借助 BPS203-Client 软件实现控制。

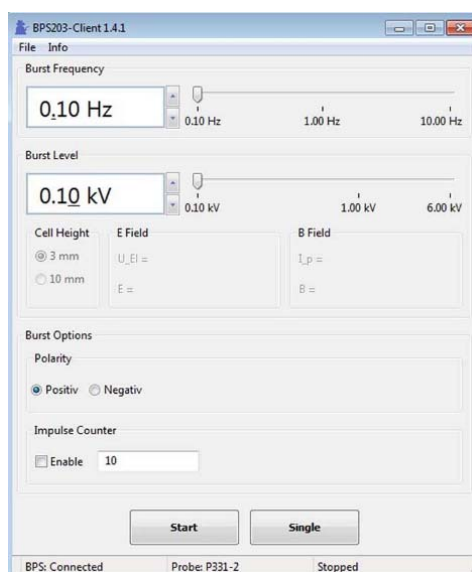


具体指标：

频率范围	0.1 Hz ~ 30 Hz
输出电压	\pm (0.1 ~ 9) kV
电源电压	12V / 1A DC
接口	USB
重量	350 g
尺寸 (L x W x H)	(175 x 122 x 61) mm
软件	BPS 203-Client

3. BPS 203-Client 控制软件

BPS203-Client 用于控制 BPS 203 猝发电站以及与其相连的受测物。该软件要安装在用户的 PC 上。



4. SM 02-01 分流器

SM 02-01 型分流器用于测量频率小于 3GHz 的快速瞬变电流脉冲。用它可以测量干扰发生器发出的电流脉冲。例如猝发序列或电快速瞬变发生器，或者 ESD 发生器。

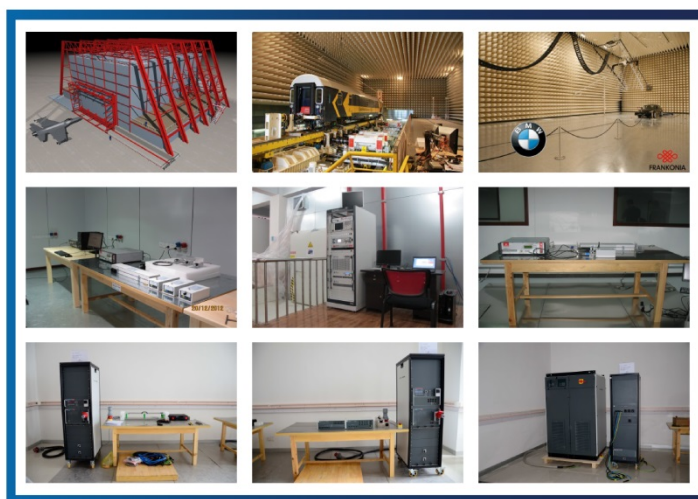


具体指标：

频率范围	DC ~ 3 GHz
输入电阻	0.1 Ω
输出电阻	50 Ω
脉冲符合 IEC 61000-4-4	5 / 50 ns
脉冲重复	300 ms
每次猝发的脉冲数	100
脉冲频率	500 kHz
电流	150 A
测量输出	50 Ω, SMB
修正系数	26 dB
单脉冲负荷能力 5/50 ns, 1/60 ns	360 A
频率特性	



更专业的技术团队，一站式交钥匙工程
更经济的解决方案，贴合用户实际需求
更丰富的产品选择，集成主流厂商设备
更全面的贴心服务，完全摆脱后顾之忧



联系方式

北京世纪汇泽科技有限公司

Beijing Century Wisdom Science & Technology Ltd.

邮箱: info@emctest.org

地址: 北京市海淀区学清路9号汇智大厦A座1108室

北京: +86 10 82732992 82732962 82732992 82732995

南京: +86 25 84528286

上海: +86 21 52911287

成都: +86 28 87435042

网址: www.emctest.org

苏州实验室: www.emctest.org.cn