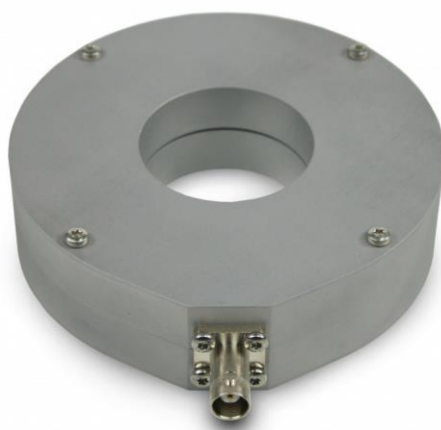




电流监测钳 MP-50

10 kHz–400MHz



描述:

电流监测探针是用来测量 RF 电流。电流测量通过“传感器”窗口内的载流导体探针、测量 RF 输出的电压探头。校准后的探针是用来测量电压，从而转换成测量电流。电流测量可以通过每个探头配有传输阻抗的曲线所示的频率范围内进行。在测量过程中，电路没有负载，电流探测器正常运行。

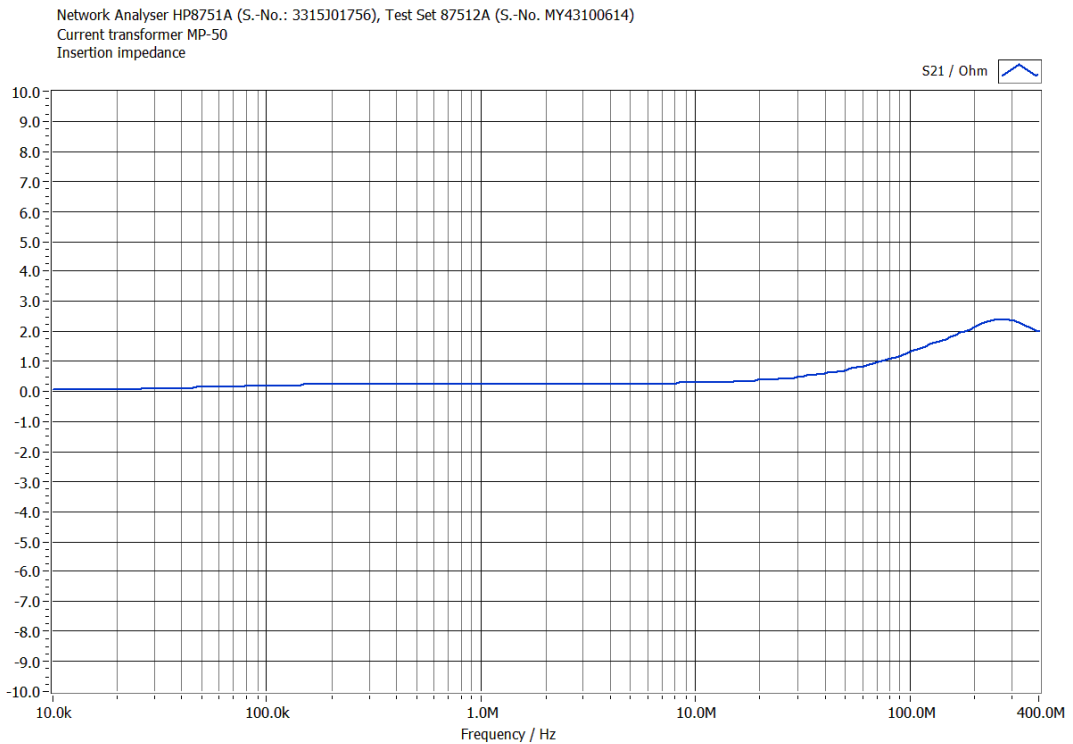
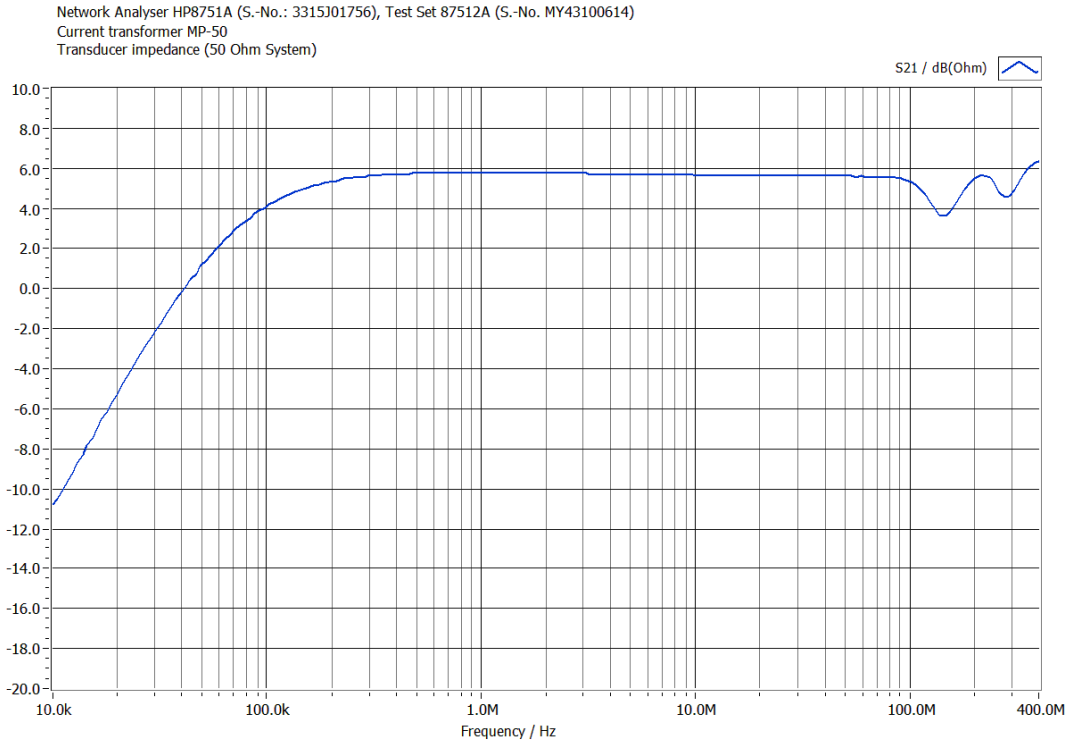
当共模阻抗要求不能被满足的 IEC / EN 61000-4-6 “传导骚扰抗扰度，射频场感应”的 7.4 章给出的要求时，MP-50 可以当做注入钳来使用。MP-50 也可以作为 ISO11452-4, RTCA / DO-160 第 20 章节，MIL-STD-461 和各种汽车标准大电流注入 (BCI) 的电流监视器

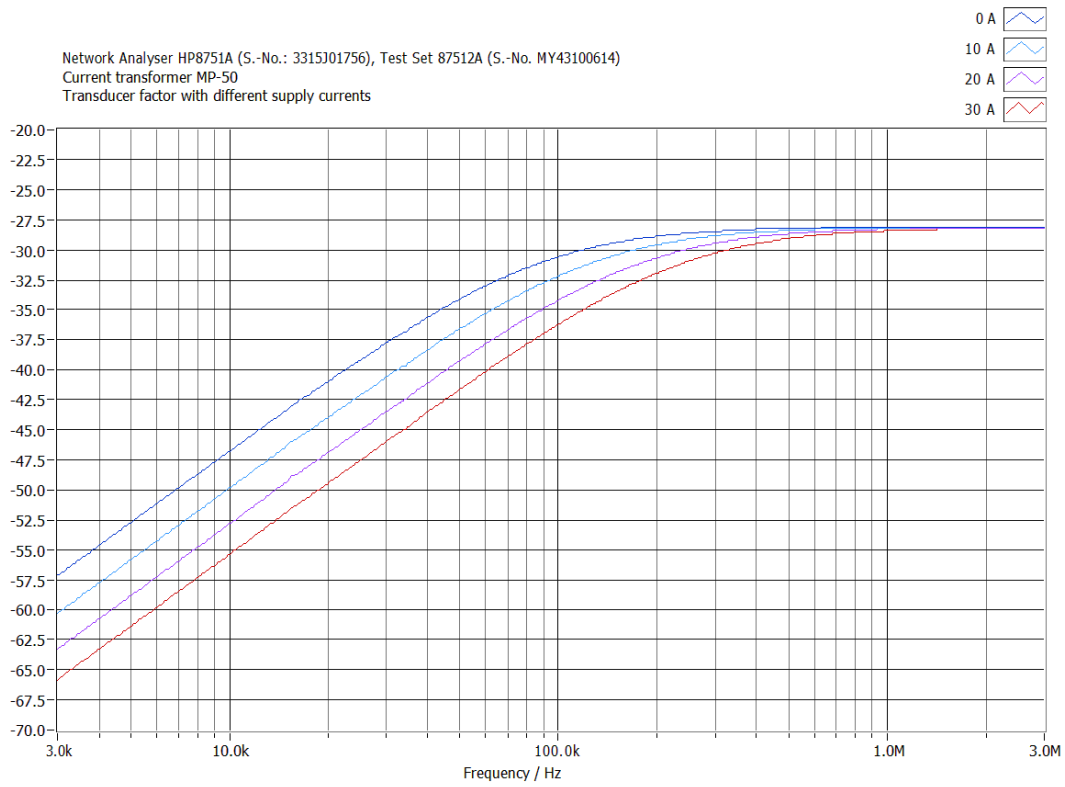
MP-50 电流监控探头测量单导线或导线束 RF 共模电流（非对称电流）。根据低频可能会发生电流饱和和效应，因此把低频特性转移到高频。上述图表中标记出来的电流综合是有重要性质的，因此完全导线束比单导线重要的多。为了估计饱和效应传感器的因素，给出了不同的低频电流。

主要参数:

参数	说明
频率范围	10kHz–400MHz
插入阻抗	<2,5Ohm
电缆直径	<46mm
输出接口	BNC
最大信号电流(10kHz–400MHz)	1A
物理特性	
尺寸	外径: 115mm 厚度30mm 长度136mm
重量	0,55kg

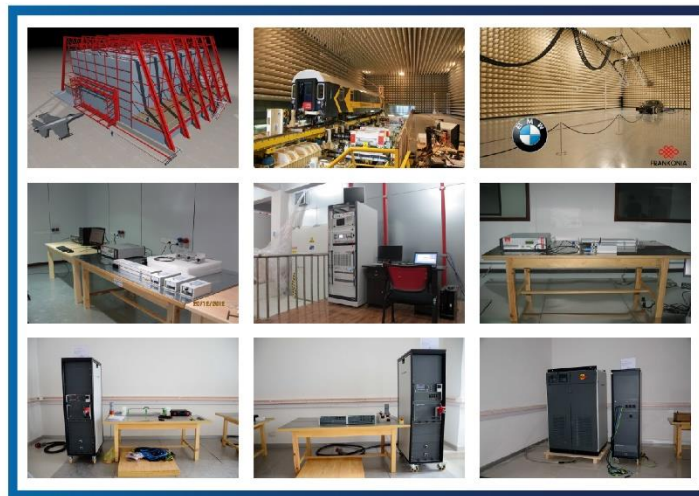
参数图表:







更专业的技术团队，一站式交钥匙工程
更经济的解决方案，贴合用户实际需求
更丰富的产品选择，集成主流厂商设备
更全面的贴心服务，完全摆脱后顾之忧



联系方式

北京世纪汇泽科技有限公司

Beijing Century Wisdom Science & Technology Ltd.

邮箱: info@emctest.org

地址: 北京市海淀区学清路9号汇智大厦A座1108室

北京: +86 10 82732992 82732962 82732992 82732995

南京: +86 25 84528286

上海: +86 21 52911287

成都: +86 28 87435042

网址: www.emctest.org

苏州实验室: www.emctest.org.cn