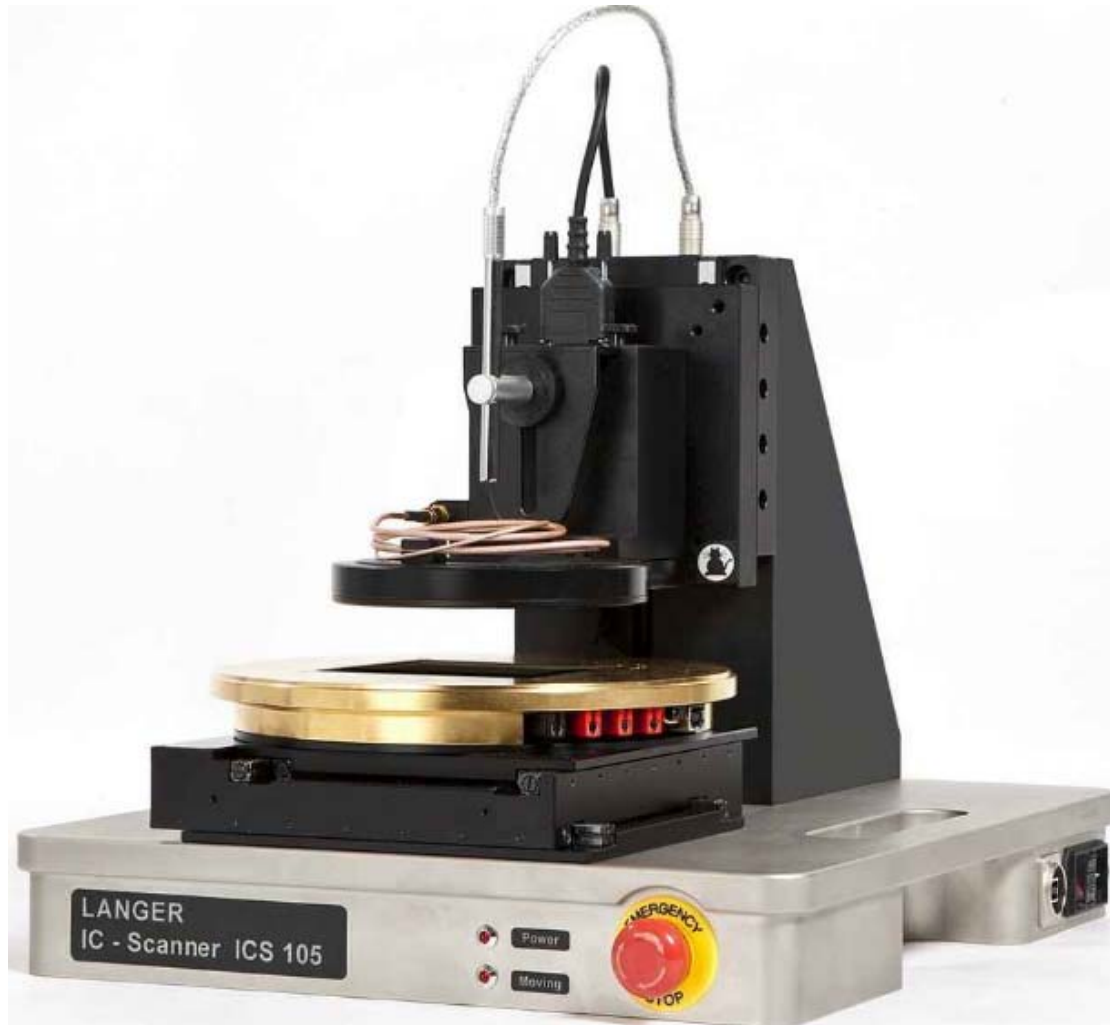


## ICS 105 set 四轴定位 IC 扫描仪



### 描述：

ICS 105 型集成电路扫描仪，可对集成电路和小型组件进行高频近场测量。根据使用的探头情况，可在(50x50x50) mm 的空间范围内对磁场或电场进行测量，并在电脑上显示测量结果。此外，探头可自动旋转以确定磁场的准确方向。可单独订购的ICR型近场微探头适用于 1.5MHz 至 6GHz 频率范围内的测量，空间分辨率可达 50 $\mu$ m。

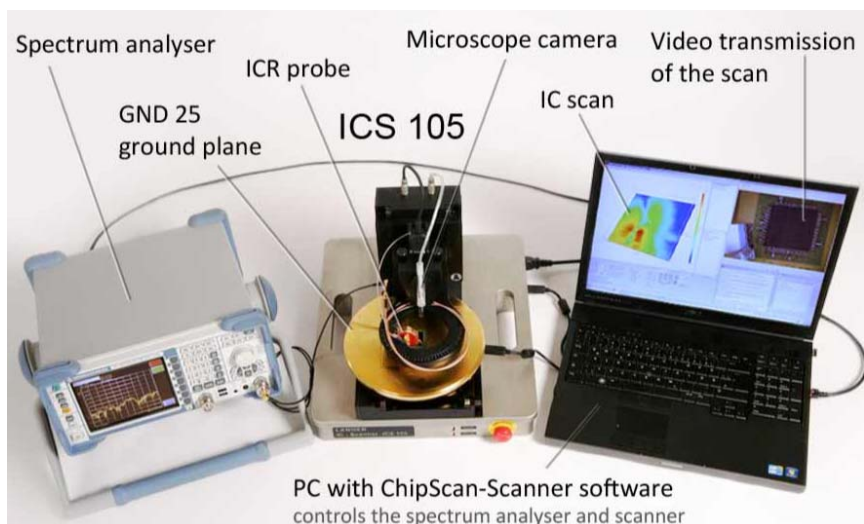
### ICS 105 set 包含以下附件：

- ICS 105, IC 扫描仪
- CS-Scanner, 测试软件
- GND 25, 接地板
- DM-CAM, 数码显微镜摄像头
- ICS 105 acc

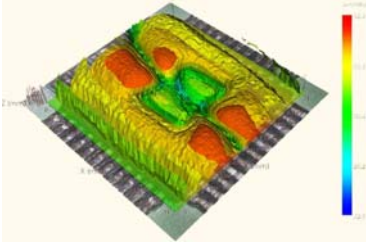
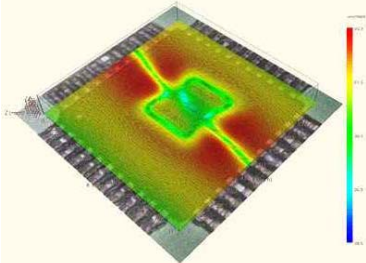
### ICS 105 set 推荐选件

- ICR Probe, 近场微探头
- ICI 01 L-EFT set, 集成电路电磁脉冲耦合探头组
- UH DUT, 通用支架
- SH 01, 扫描仪探头支架

### 应用



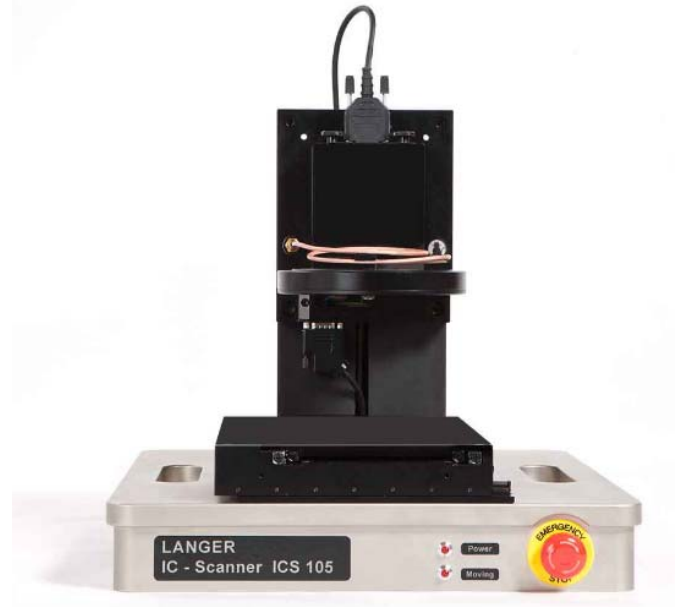
### 具体指标：

电源电压	110 / 230 V
接口	USB
<b>X,Y,Z 轴</b>	
最大过程路径	(50 x 50 x 50) mm / $\alpha$ -Rotation $\pm 180^\circ$
最小过程路径	(10 x 10 x 10) $\mu\text{m}$ / $\alpha$ -Rotation $1^\circ$
移动速度	(10 x 10 x 5) mm/s / $\alpha$ -Rotation $90^\circ/\text{s}$
重量	23 kg
尺寸 (L x W x H)	(350 x 400 x 420) mm
3D-扫描	
表面扫描	

**ICS 105 set 各部分说明：**

**1. ICS 105 IC 扫描仪**

ICS 105 型集成电路扫描仪，可对集成电路和小型组件进行高频近场测量。根据使用的探头情况，可在(50x50x50) mm 的空间范围内对磁场或电场进行测量，并在电脑上显示测量结果。此外，探头可自动旋转以确定磁场的准确方向。

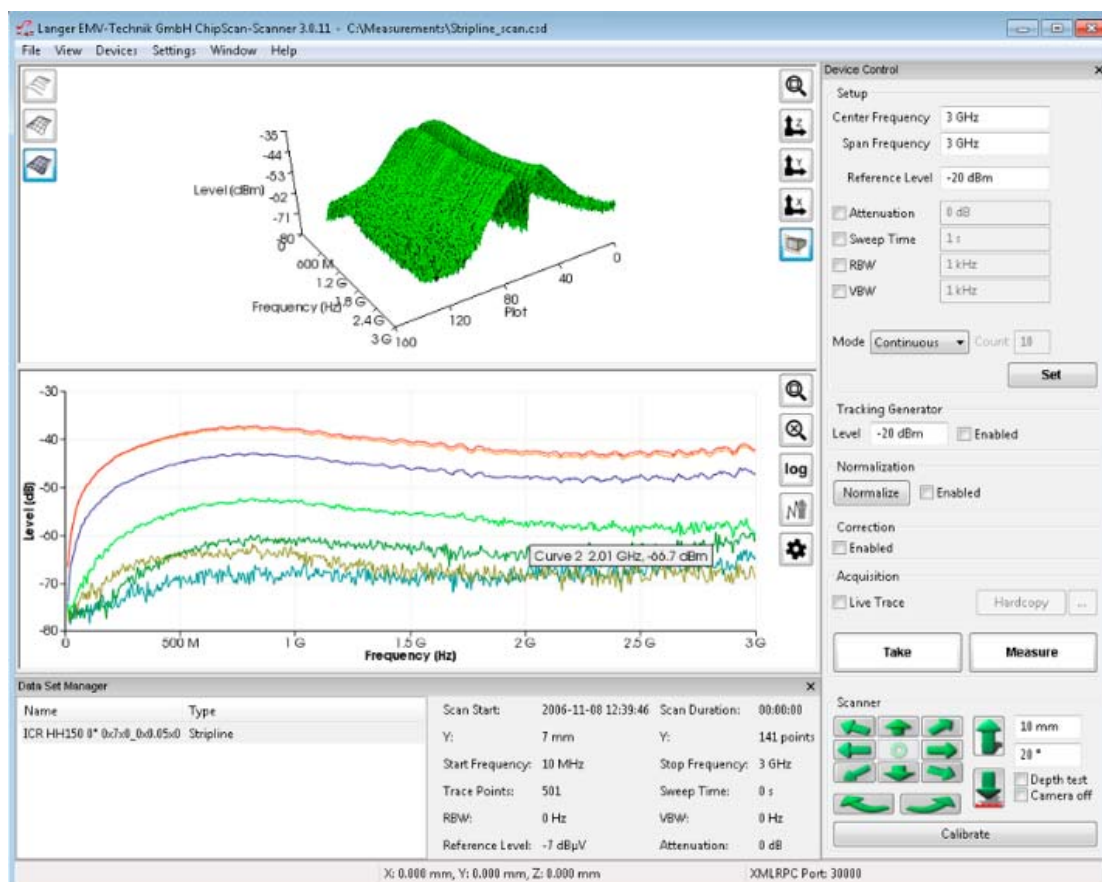


**具体指标：**

电源电压	110 / 230 V
接口	USB
<b>X,Y,Z 轴</b>	
最大过程路径	(50 x 50 x 50) mm / $\alpha$ -Rotation $\pm 180^\circ$
最小过程路径	(10 x 10 x 10) $\mu\text{m}$ / $\alpha$ -Rotation $1^\circ$
移动速度	(10 x 10 x 5) mm/s / $\alpha$ -Rotation $90^\circ/\text{s}$
重量	23 kg
尺寸 (L x W x H)	(350 x 400 x 420) mm

## 2. CS-Scanner 测试软件

CS-Scanner 软件用于自动测量电子组件的近电场和近磁场。该软件可以在电子组件上方的某一平面或某一空间范围内进行检测，可以显示测量结果，从而精确快速的评估近场，并对测量结果进行多种处理和分析；它还能方便地输出图像和数据。

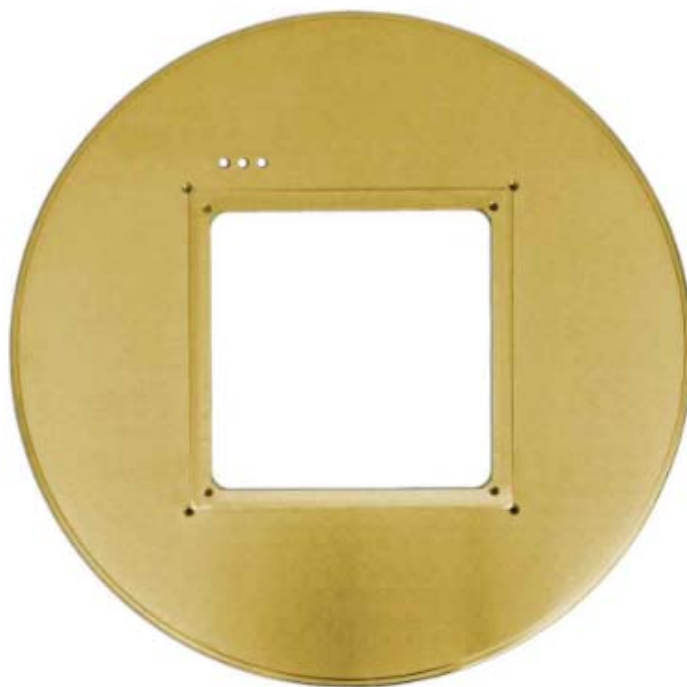


### 具体指标：

操作系统	Windows 10/8/7 64 位
显示器分辨率	1280 x 1024
硬盘容量	1 GB

### 3. GND 25 接地板

对集成电路进行电磁兼容性检测时，GND25 接地板可以确保样品的良好接触。它由表面镀金的钢材组成。其上的槽口 (103x103) mm 预留给接地适配器 (GNDA 01-04) 或横向电磁场单元 (100x100) mm，供装夹使用。



#### 具体指标：

高	24 mm
装夹深度	1.7 mm
直径	218 mm
装夹空槽	(103 x 103) mm
重量	2 kg
安装视图	

#### 4. DM-CAM 数码显微镜摄像头



##### 具体指标：

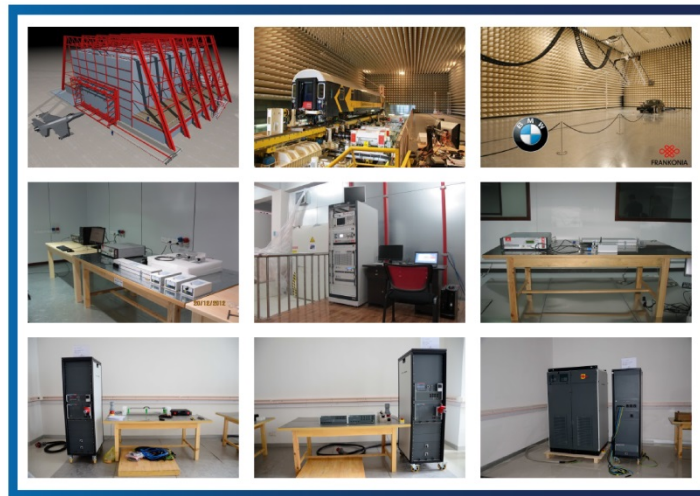
传感器	200 万像素 CMOS
静态图像分辨率	1600 x 1200
图像文件格式	BMP
视频分辨率	1600 x 1200
视频文件格式	AVI
帧频	20 FPS (VGA)
焦距	5mm-无穷大 (焦距无穷大时, 显微镜摄像机不能放大)
尺寸	直径 7.2 mm, 长度 160 mm



北京世纪汇泽科技有限公司



更专业的技术团队，一站式交钥匙工程  
更经济的解决方案，贴合用户实际需求  
更丰富的产品选择，集成主流厂商设备  
更全面的贴心服务，完全摆脱后顾之忧



#### 联系方式

#### 北京世纪汇泽科技有限公司

Beijing Century Wisdom Science & Technology Ltd.

邮箱: [info@emctest.org](mailto:info@emctest.org)

地址: 北京市海淀区学清路9号汇智大厦A座1108室

北京: +86 10 82732992 82732962 82732992 82732995

南京: +86 25 84528286

上海: +86 21 52911287

成都: +86 28 87435042

网址: [www.emctest.org](http://www.emctest.org)

苏州实验室: [www.emctest.org.cn](http://www.emctest.org.cn)