

FLS 106 PCB set 四轴定位 IC 扫描仪



描述：

FLS 106 PCB 型扫描仪的目的是方便近场探头检测电子元件组的磁场或电场。扫描仪和近场探头系列（从 SX 到 LF）的组合可以测量频率范围为 100kHz-10GHz 的电场或磁场。该近场探头可以在元件组上方沿三个轴运动。近场探头在被试设备上方的光学定位可以在数字显微相机的协助下完成。扫描仪支持防撞功能，在探头沿垂直方向运动触碰到受试设备时停止运动。在电脑上通过 CS-Scanner 软件可以控制 FLS 106 PCB 型扫描仪，同时可以从频谱分析仪中读取测量数据，（2D 或 3D）图像，以及输出测量数据（CSV 文件）。

FLS 106 PCB set 包含以下附件：

- FLS 106 PCB, PCB 扫描仪
- CS-Scanner, 测试软件
- UH DUT set, 通用支架
- SH 01, 扫描仪探头支架
- DM-CAM, 数码显微镜摄像头

FLS 106 PCB set 推荐选件

- SX1 set, 近场探头组 (1GHz-10GHz)
- XF Product family, XF-近场探头组 (30MHz-6GHz)
- RF Product family, RF 近场探头组 (30MHz-3GHz)
- LF Product family, LF 系列近场探头组 (100KHz-50MHz)
- Rotary unit, 旋转装置
- PA 203 SMA, 前置放大器 (100KHz-3GHz)
- PA 303 SMA, 前置放大器 (100KHz-3GHz)
- PA 306 SMA, 前置放大器 (100 kHz-6 GHz)

应用



具体指标：

电源电压	110 / 230 V
接口	USB
X,Y,Z 轴	
最大过程路径	(400 x 600 x 120) mm
最小过程路径	(20 x 20 x 20) μ m
移动速度	(20 x 25 x 10) mm/s
重量	75 kg
尺寸 (L x W x H)	(1030 x 775 x 900) mm

FLS 106 PCB set 各部分说明：

1. FLS 106 PCB PCB 扫描仪

FLS 106 PCB 型扫描仪的目的是方便近场探头检测电子元件组的磁场或电场。扫描仪和近场探头系列（从 SX 到 LF）的组合可以测量频率范围为 100kHz-10GHz 的电场或磁场。该近场探头可以在元件组上方沿三个轴运动。

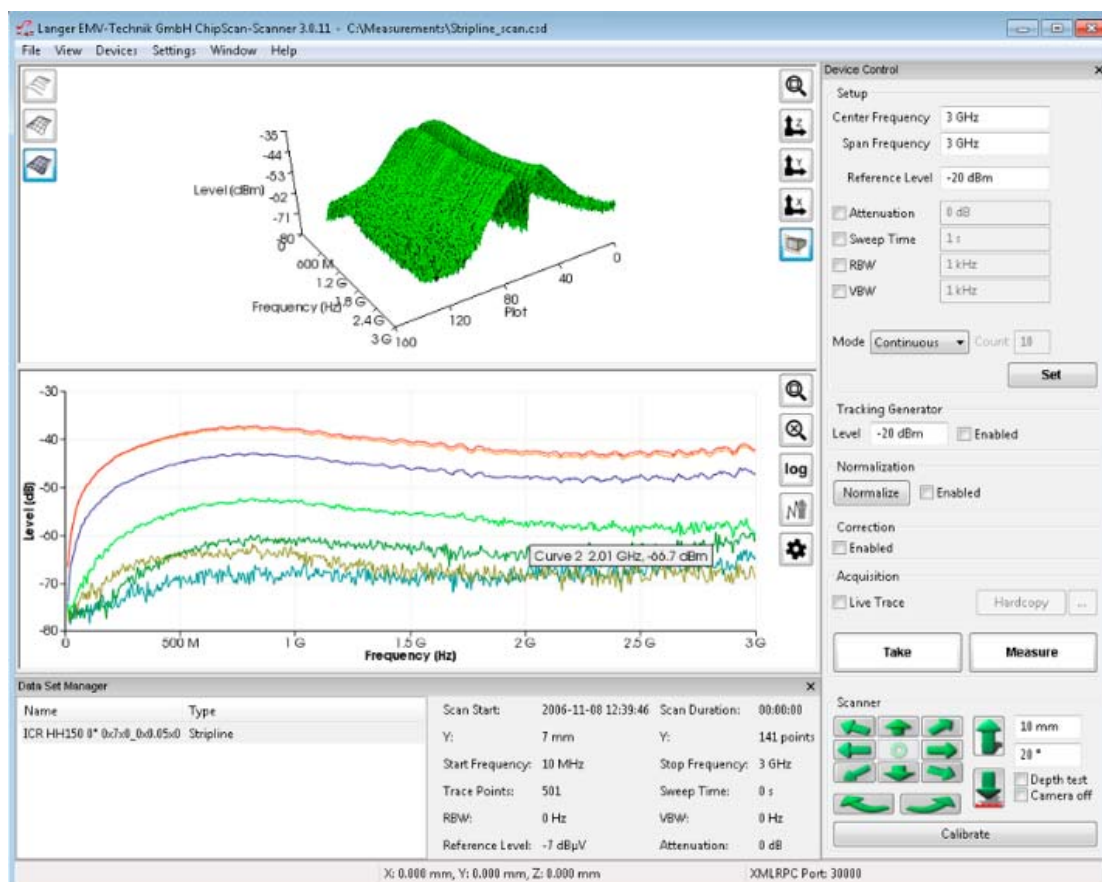


具体指标：

电源电压	110 / 230 V
接口	USB
X,Y,Z 轴	
最大过程路径	(400 x 600 x 120) mm
最小过程路径	(20 x 20 x 20) μ m
移动速度	(20 x 25 x 10) mm/s
重量	75 kg
尺寸 (L x W x H)	(1030 x 775 x 900) mm

2. CS-Scanner 测试软件

CS-Scanner 软件用于自动测量电子组件的近电场和近磁场。该软件可以在电子组件上方的某一平面或某一空间范围内进行检测，可以显示测量结果，从而精确快速的评估近场，并对测量结果进行多种处理和分析；它还能方便地输出图像和数据。



具体指标：

操作系统	Windows 10/8/7 64 位
显示器分辨率	1280 x 1024
硬盘容量	1 GB

3. UH DUT set 通用支架

通用支架用于将电子组件固定在扫描仪上。用 M3 螺钉固定在对应的螺丝孔中，被测设备在通用支架上可灵活定位。



具体指标：

尺寸	(297 x 210 x 8) mm
视图 1	<p>Distance - mm</p> <p>Board thickness - 8 mm</p> <p>20 10 15 20 210 297</p>
视图 2	<p>Distance - mm</p> <p>11 8 34 01</p> <p>20 14 84 02</p>

4. DM-CAM 数码显微镜摄像头



具体指标：

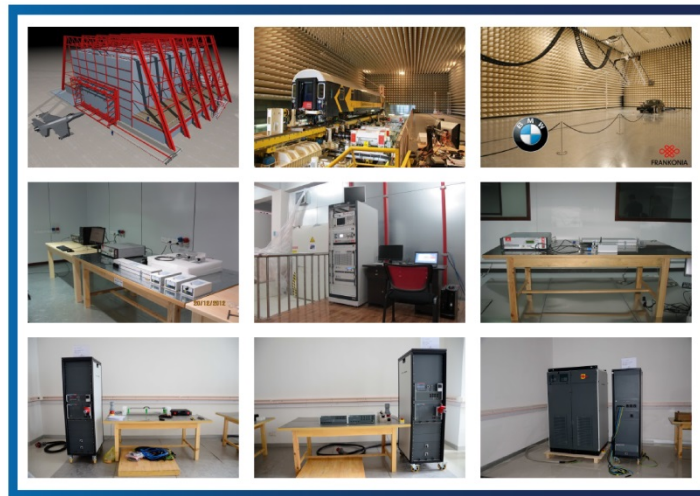
传感器	200 万像素 CMOS
静态图像分辨率	1600 x 1200
图像文件格式	BMP
视频分辨率	1600 x 1200
视频文件格式	AVI
帧频	20 FPS (VGA)
焦距	5mm-无穷大 (焦距无穷大时, 显微镜摄像机不能放大)
尺寸	直径 7.2 mm, 长度 160 mm

5. SH 01 扫描仪探头支架





更专业的技术团队，一站式交钥匙工程
更经济的解决方案，贴合用户实际需求
更丰富的产品选择，集成主流厂商设备
更全面的贴心服务，完全摆脱后顾之忧



联系方式

北京世纪汇泽科技有限公司

Beijing Century Wisdom Science & Technology Ltd.

邮箱: info@emctest.org

地址: 北京市海淀区学清路9号汇智大厦A座1108室

北京: +86 10 82732992 82732962 82732992 82732995

南京: +86 25 84528286

上海: +86 21 52911287

成都: +86 28 87435042

网址: www.emctest.org

苏州实验室: www.emctest.org.cn