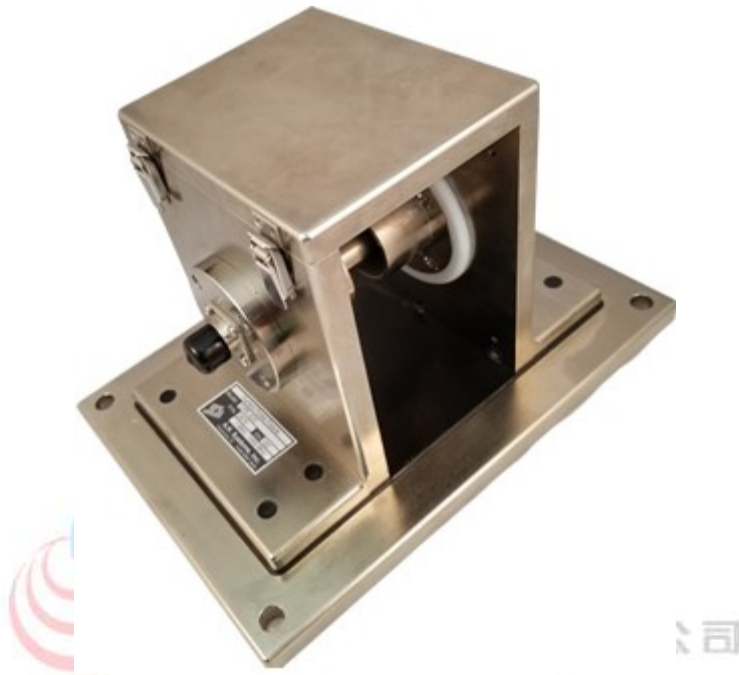


## 电流钳校准夹具 CPF-531

### 1MHz-1000MHz



#### 描述:

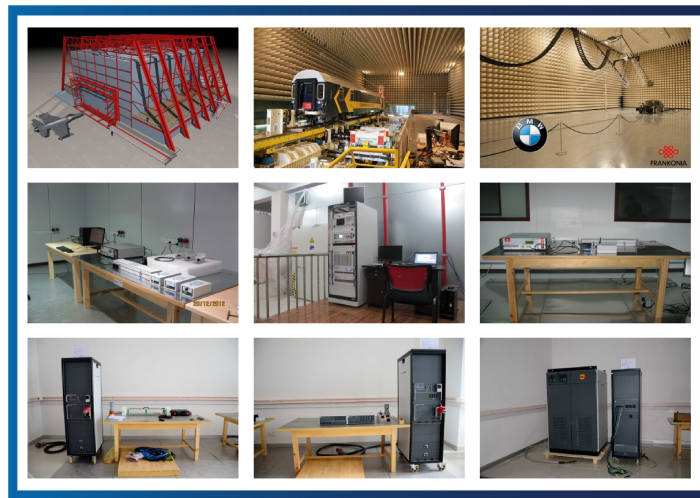
CPF-531 电流钳校准夹具可用于多种电流钳的校准, 其性能胜于 DO-160, 章节 20 VSWR 的要求。该校准夹具适用于 FCC 的 F-140, F-140A 和 F-145。

#### 主要参数:

- 频率范围: 1 MHz - 1000 MHz
- 阻抗: 50Ω
- VSWR: 2.0:1
- 接头: N (f)
- 尺寸 (LWH): 40mm x 70mm x 127mm



更专业的技术团队，一站式交钥匙工程  
更经济的解决方案，贴合用户实际需求  
更丰富的产品选择，集成主流厂商设备  
更全面的贴心服务，完全摆脱后顾之忧



### 联系方式

#### 北京世纪汇泽科技有限公司

Beijing Century Wisdom Science & Technology Ltd.

邮箱: [info@emctest.org](mailto:info@emctest.org)

地址: 北京市海淀区学清路9号汇智大厦A座1108室

北京: +86 10 82732992 82732962 82732992 82732995

南京: +86 25 84528286

上海: +86 21 52911287

成都: +86 28 87435042

网址: [www.emctest.org](http://www.emctest.org)

苏州实验室: [www.emctest.org.cn](http://www.emctest.org.cn)