



## CGO-51000 梳状信号发生器

### 1 GHz~40 GHz



#### 描述：

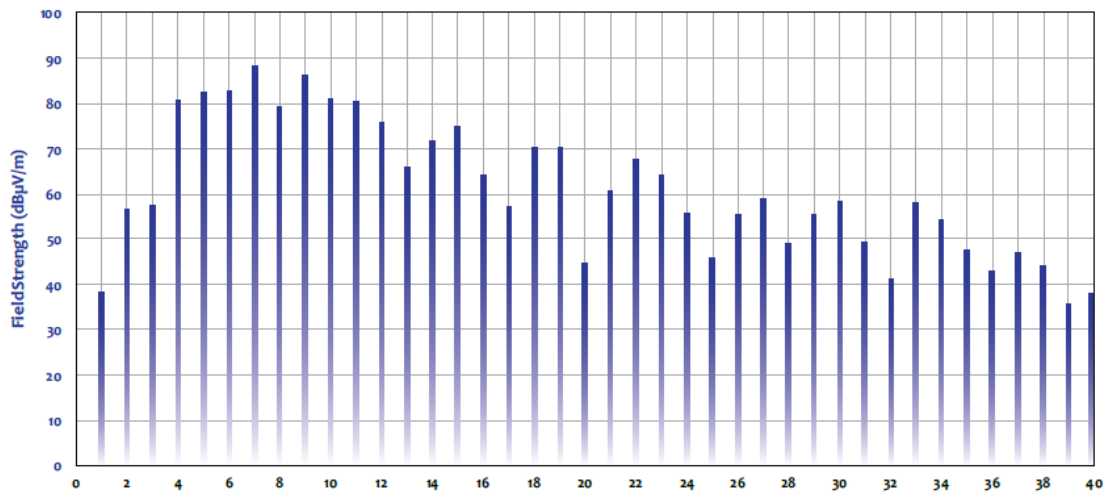
EMC 实验室每年至少应校准一次其辐射发射测试场地、仪器和附件，校准程序复杂且耗时。然而，校准并不能防止校准期间的设备故障，如接收器损坏、电缆断开、连接不良、天线不良等。可用梳状信号发生器在校准期间进行期间核查，能检测到任何潜在的问题。CGO-51000 型梳状信号发生器是一个步长为 1GHz 的辐射发射参考源。其频率高达 40GHz，它是圆形的，辐射输出更均匀。用于进行 EMI 测试环境的快速检测。

#### 主要参数：

- 频率范围：1GHz~40GHz
- 步长：1GHz
- 频率稳定性：25ppm
- 幅度稳定性：±0.1dB
- 时间稳定性：<1dB（超过 12 个月）
- 极化：垂直、水平
- 电源适配器输出：6Vdc，500mA
- 电池：6V，1Ah
- 电池工作时间：>18 小时（充满电）
- LED 指示灯：电量低指示，电源指示
- 应用：EMI 参考信号源
- 尺寸：178×25 mm
- 重量：1.1 kg

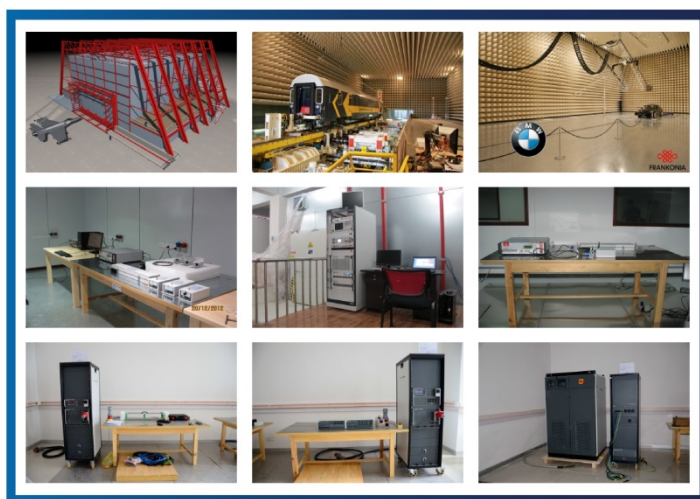
参数图表：

Typical Field Strength at 3-meter Distance (Ant. Height Fixed at 1 meter)





更专业的技术团队，一站式交钥匙工程  
更经济的解决方案，贴合用户实际需求  
更丰富的产品选择，集成主流厂商设备  
更全面的贴心服务，完全摆脱后顾之忧



### 联系方式

#### 北京世纪汇泽科技有限公司

Beijing Century Wisdom Science & Technology Ltd.

邮箱: [info@emctest.org](mailto:info@emctest.org)

地址: 北京市海淀区学清路9号汇智大厦A座1108室

北京: +86 10 82732992 82732962 82732992 82732995

南京: +86 25 84528286

上海: +86 21 52911287

成都: +86 28 87435042

网址: [www.emctest.org](http://www.emctest.org)

苏州实验室: [www.emctest.org.cn](http://www.emctest.org.cn)