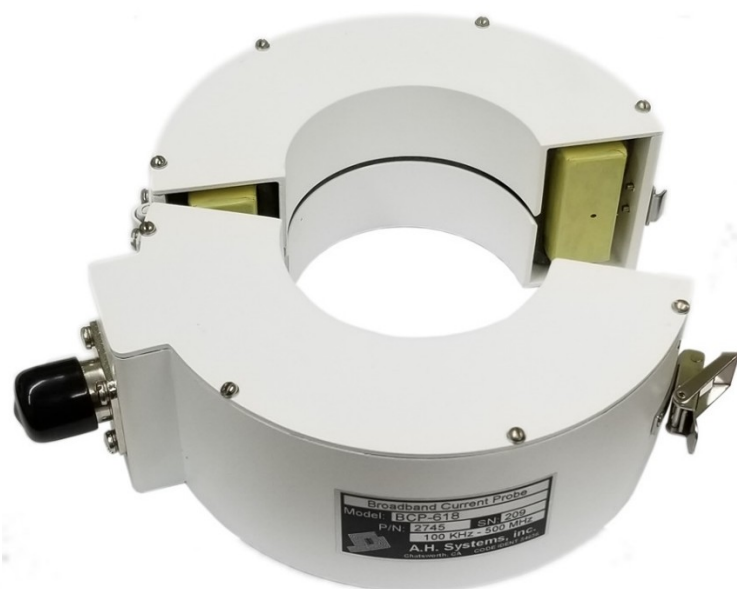




电流探头 BCP-618

100KHz-500MHz



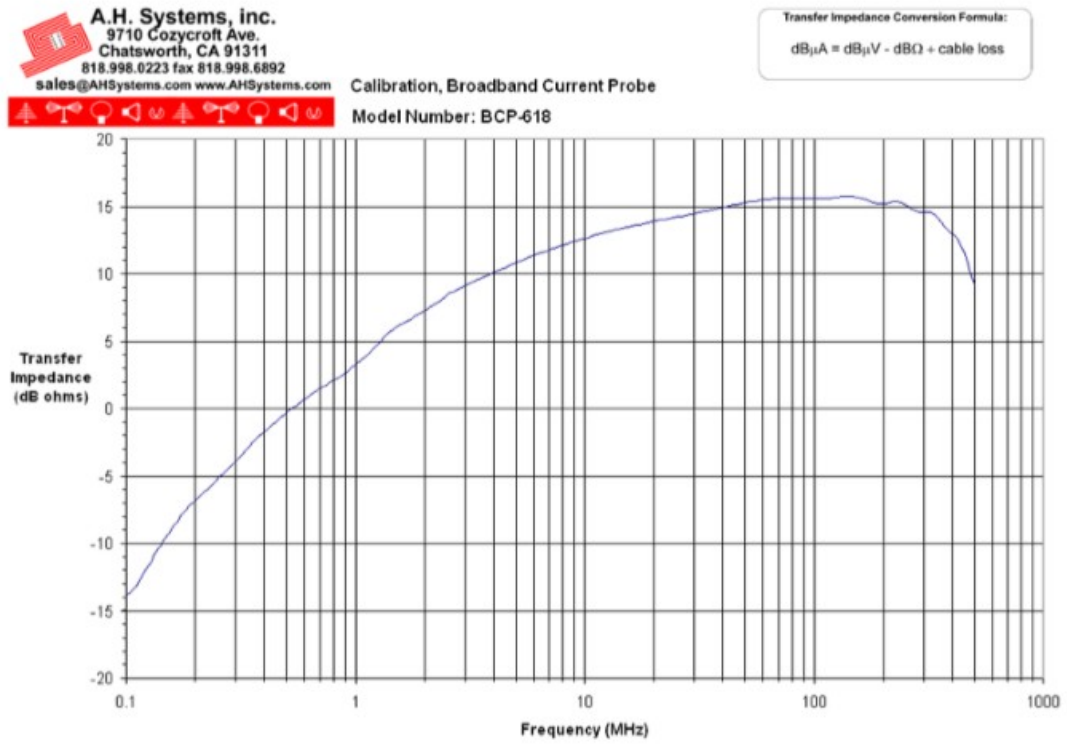
描述:

传导电流可以不通过接触导体以及表面,而直接用电流探头监测,BCP-618 电流探头可以用于场强计、频谱仪以及内阻为 50Ω的仪器,该电流探头可以用于单芯/多芯电缆,接地带,屏蔽管道,同轴第安安等多种测试。

主要参数:

- 频率范围: 100 KHz - 500 MHz
- 转移阻抗 dBΩ: 8
- 最大单次电流 (400Hz): 350A
- 最大单次电流 (CW): 60A
- 接头: N (f)
- 内径: 66mm
- 外径: 134mm

参数图表:



可选附件:

- CPF-630(20 Hz~500 MHz)校准夹具,插入损耗 2dB
- SAC-213(最大 5 GHz)线缆,N-N,3m



更专业的技术团队，一站式交钥匙工程
更经济的解决方案，贴合用户实际需求
更丰富的产品选择，集成主流厂商设备
更全面的贴心服务，完全摆脱后顾之忧



联系方式

北京世纪汇泽科技有限公司

Beijing Century Wisdom Science & Technology Ltd.

邮箱: info@emctest.org

地址: 北京市海淀区学清路9号汇智大厦A座1108室

北京: +86 10 82732992 82732962 82732992 82732995

南京: +86 25 84528286

上海: +86 21 52911287

成都: +86 28 87435042

网址: www.emctest.org

苏州实验室: www.emctest.org.cn