



BBHA 9170 双脊宽带喇叭天线

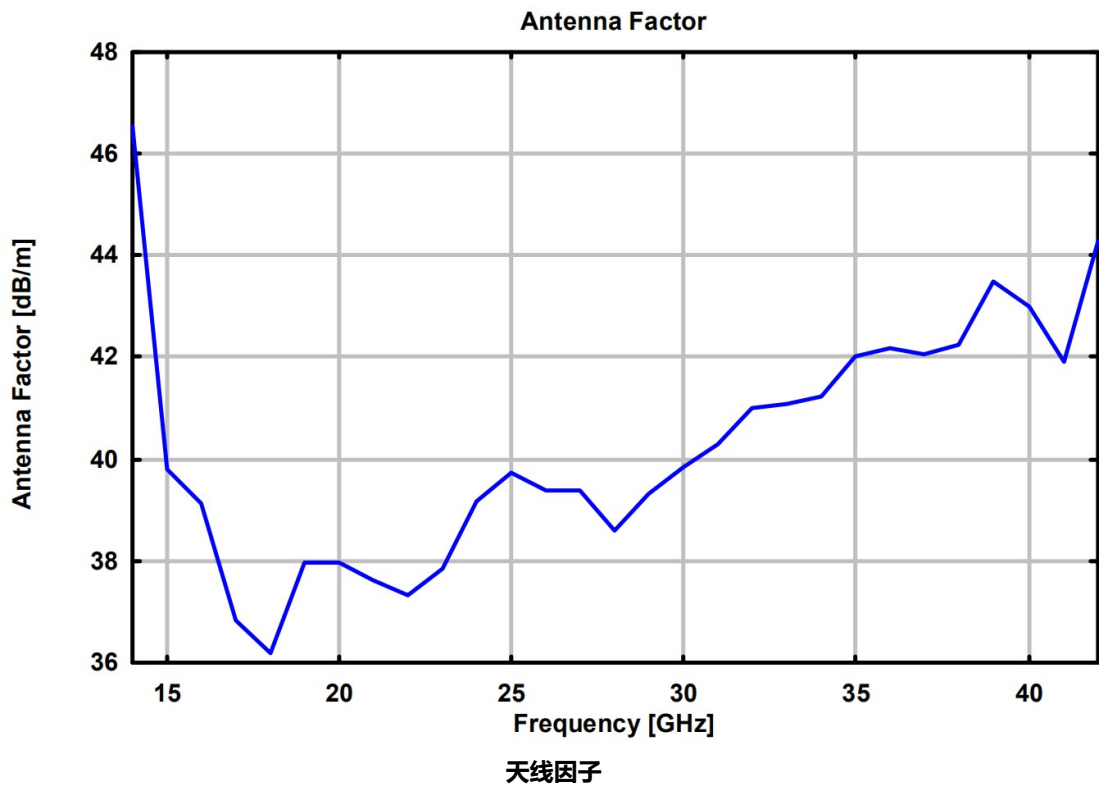
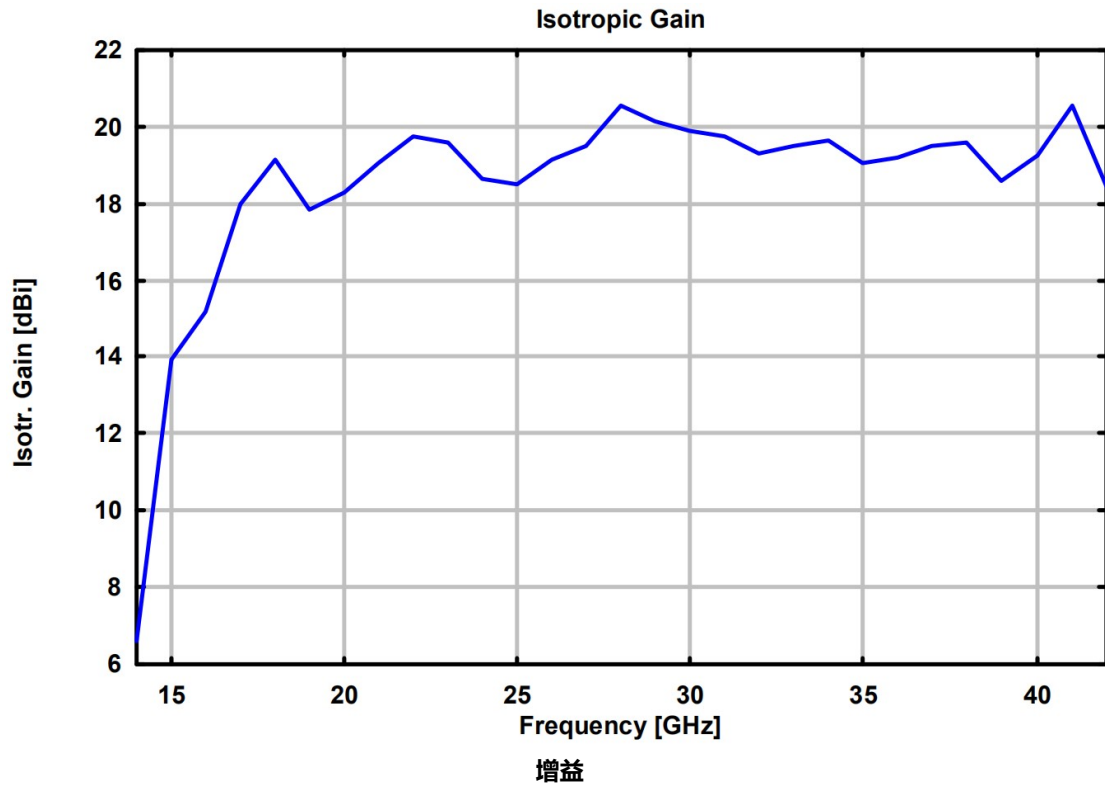


描述:

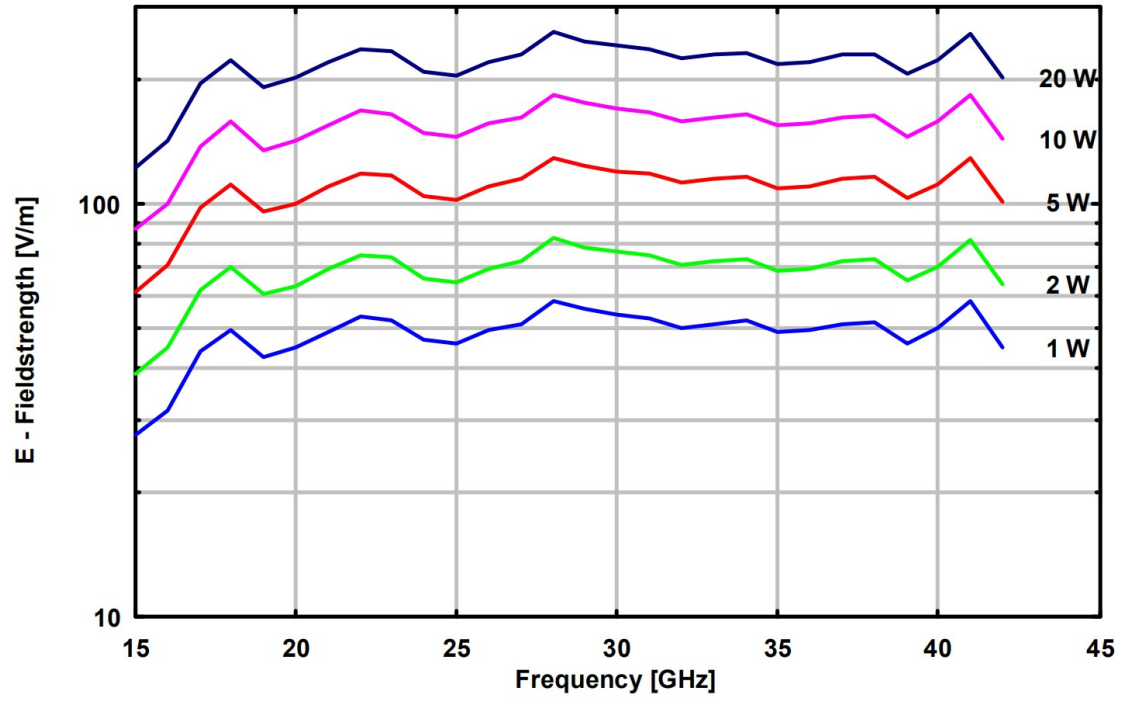
用于接收和辐射的线性极化宽带喇叭天线（固定在塑料体内的黄铜）。可用作 EMI 测试的接收天线，也可以用作射频辐射抗扰度测试的发射天线。

具体指标:

频率范围	15 GHz-26.5 GHz
可用频率范围	14 GHz-40 GHz
增益	15 - 20 dBi
天线因子	38 - 45 dB/m
阻抗	50 欧姆
驻波比典型值	2
前后比	>30 dB
交叉极化	> 25 dB
3db 波束宽度 (E-平面)	13°-21°
3db 波束宽度 (H-平面)	14°-23°
最大输入功率	10 瓦 (连续), 25 瓦 (峰值)
可选连接器安装	SMA-female, 3/8", 1/4"
尺寸	75×86×60 mm (宽度*长度*厚度)
重量	0.3kg



功率和场强对应关系



测试距离: 1 米





更专业的技术团队，一站式交钥匙工程
更经济的解决方案，贴合用户实际需求
更丰富的产品选择，集成主流厂商设备
更全面的贴心服务，完全摆脱后顾之忧



联系方式

北京世纪汇泽科技有限公司

Beijing Century Wisdom Science & Technology Ltd.

邮箱: info@emctest.org

地址: 北京市海淀区学清路9号汇智大厦A座1108室

北京: +86 10 82732992 82732962 82732992 82732995

南京: +86 25 84528286

上海: +86 21 52911287

成都: +86 28 87435042

网址: www.emctest.org

苏州实验室: www.emctest.org.cn