



## BBHA 9120F 双脊宽带喇叭天线

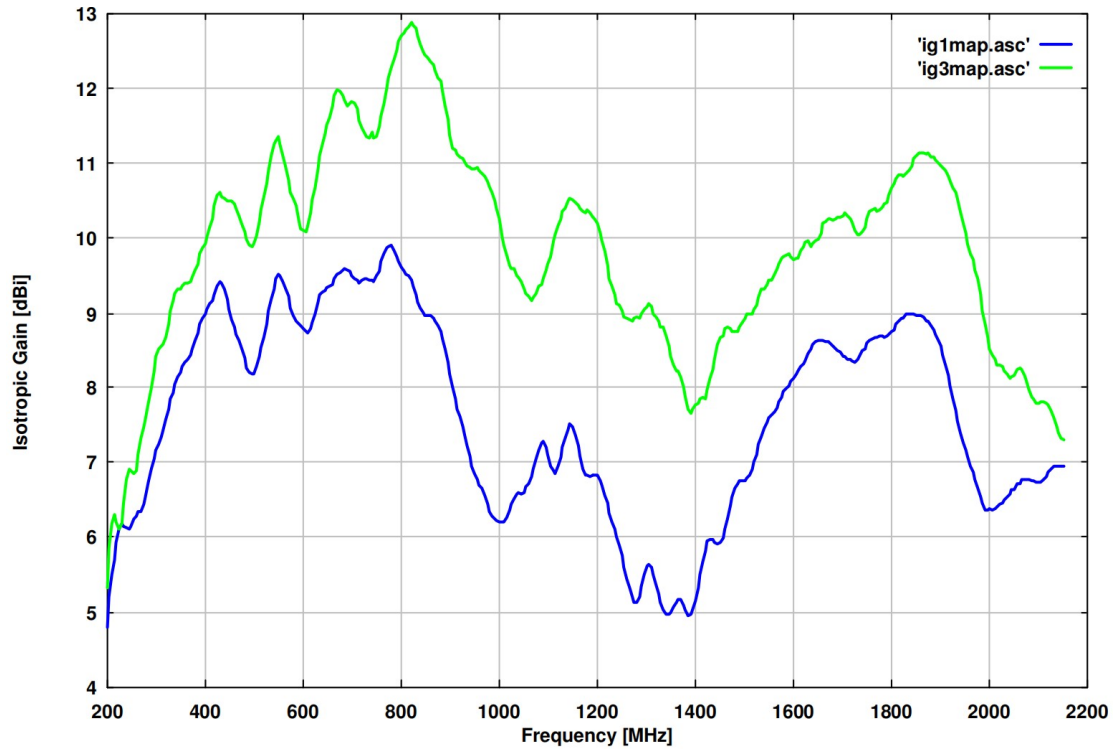


### 描述:

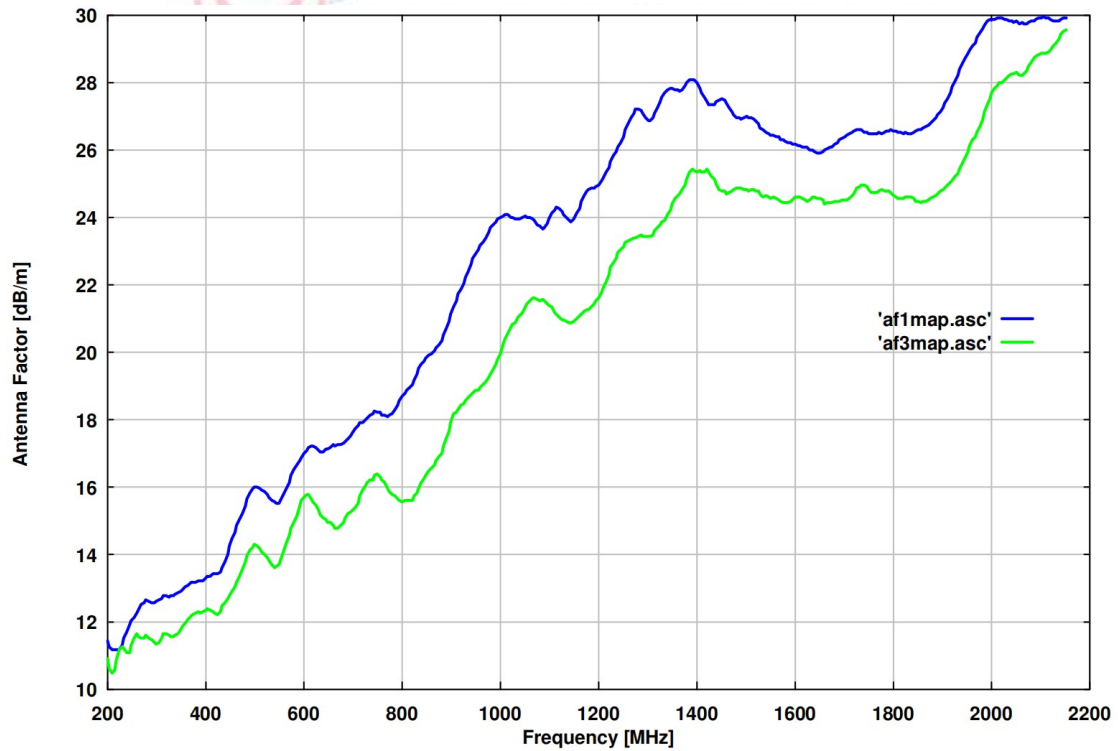
双脊宽带喇叭天线，线性极化，铝制。接受和发射信号，装配 7-16 连接器，可承受大功率操作。

### 具体指标:

频率范围	200 MHz-2 GHz
增益 (远场)	11.5 dBi +/-2.5 dB (0.3-2 GHz)
天线因子 (远场)	10-27 dB/m
阻抗	50 欧姆
驻波比典型值	<2
驻波比最大值	3.5
前后比	typ. 25 dB
交叉极化	typ. > 25 dB
3db 波束宽度 (E-平面)	45°
3db 波束宽度 (H-平面)	45°
最大输入功率	1.5 kW @ 200 MHz ,0.5 kW @ 2 GHz
可选连接器安装	7-16 female 3/8", M12
尺寸	960 x 680 x 950 mm (宽度*高度*长度)
重量	16kg,推荐 AM 9144 三脚架

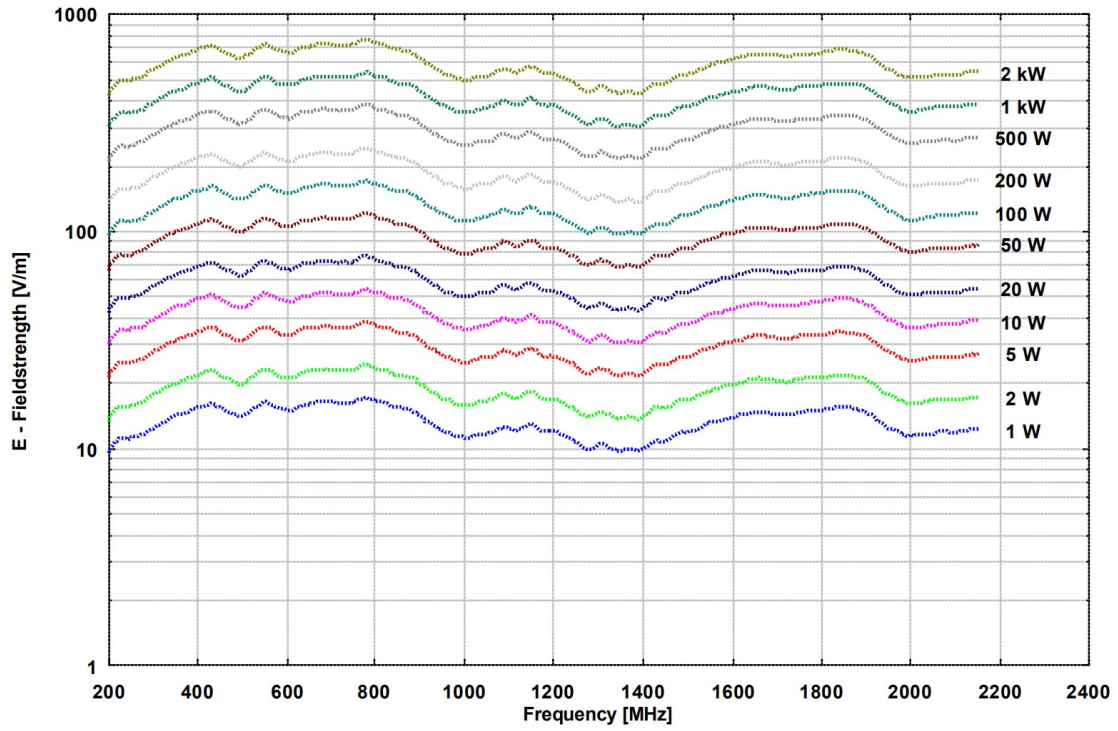


增益 (测试距离: 1 米和 3 米)

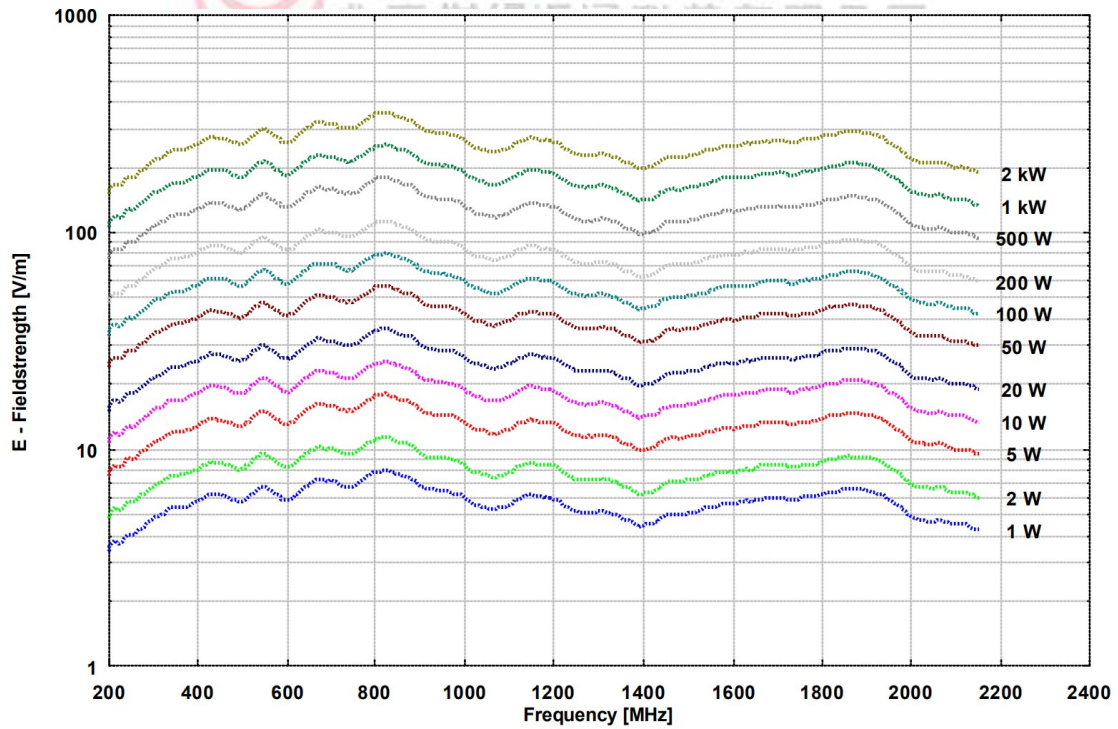


天线因子 (测试距离: 1 米和 3 米)

功率和场强对应关系



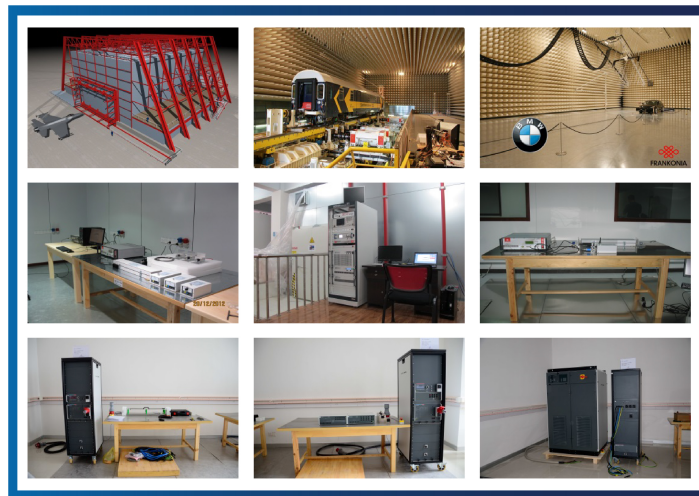
测试距离: 1 米



测试距离: 3 米



更专业的技术团队，一站式交钥匙工程  
更经济的解决方案，贴合用户实际需求  
更丰富的产品选择，集成主流厂商设备  
更全面的贴心服务，完全摆脱后顾之忧



### 联系方式

#### 北京世纪汇泽科技有限公司

Beijing Century Wisdom Science & Technology Ltd.

邮箱: [info@emctest.org](mailto:info@emctest.org)

地址: 北京市海淀区学清路9号汇智大厦A座1108室

北京: +86 10 82732992 82732962 82732992 82732995

南京: +86 25 84528286

上海: +86 21 52911287

成都: +86 28 87435042

网址: [www.emctest.org](http://www.emctest.org)

苏州实验室: [www.emctest.org.cn](http://www.emctest.org.cn)