



8282-1 瞬态脉冲发生器



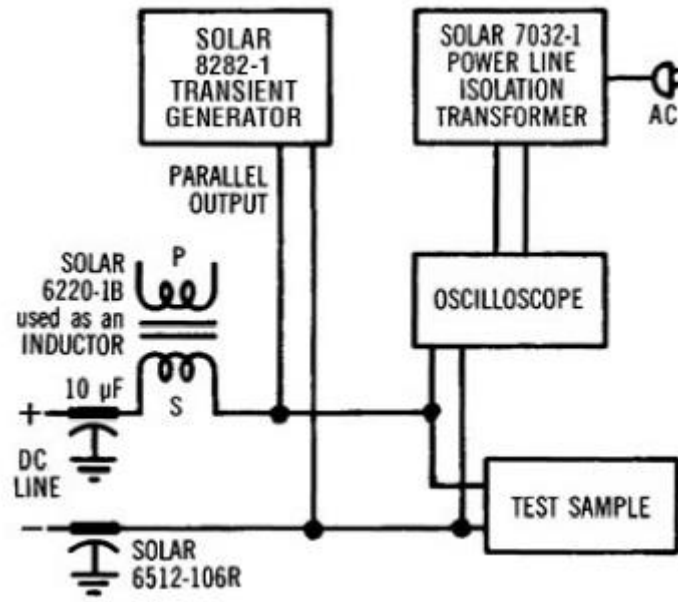
描述:

8282-1 瞬态脉冲发生器是为进行尖峰抗扰度试验而设计的。它提供了 MIL-STD-461B/C 和其他军用电磁干扰标准所要求的所有波形。

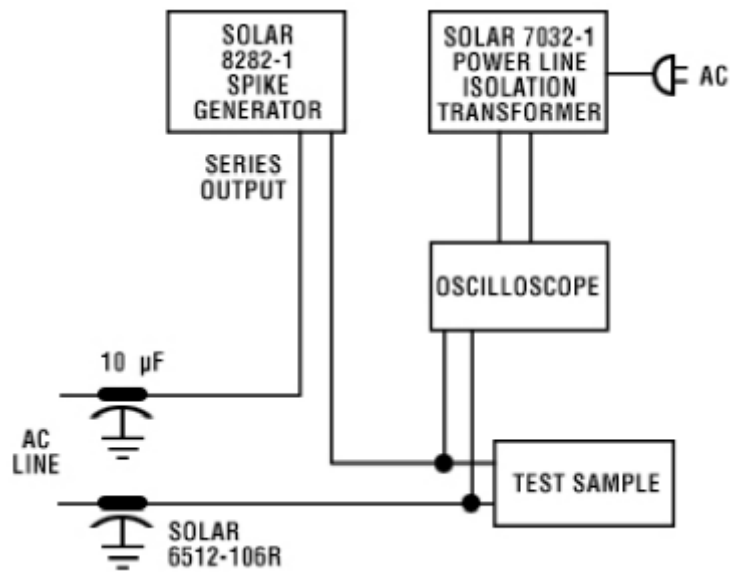
具体指标:

尖峰持续时间	按钮选择: 0.15us、5us、10us
可调脉冲幅度	最高 600V
内阻	0.15us: <5Ω 5us: <2Ω 10us: <1Ω
脉冲重复率	手动可调, 最高可达每秒 50 次
脉冲形状	与 MIL-STD-462 中的图 19 相似, 当连接无感负载时
脉冲位置	0° ~ 360°可调, 在 50Hz/60Hz 或 400Hz 电源线上
外部同步操作	远程触发, 最高每秒 50 脉冲, 持续 0.15μS; 最高每秒 1000 脉冲, 持续 5.0 和 10.0μS
振幅显示	面板仪表是峰值振幅的数字显示
串联模式下电流	50A
供电	230V/50Hz, 1.5A; 115V/60 Hz, 3A
尺寸 (宽×高×深)	311mm×211mm×330mm
重量	13.6kg

测试布置图



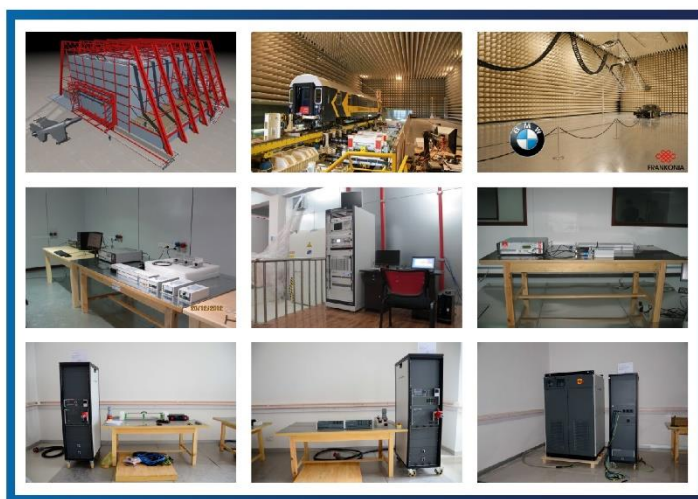
注入到直流电源线



注入到交流电源线



更专业的技术团队，一站式交钥匙工程
更经济的解决方案，贴合用户实际需求
更丰富的产品选择，集成主流厂商设备
更全面的贴心服务，完全摆脱后顾之忧



联系方式

北京世纪汇泽科技有限公司

Beijing Century Wisdom Science & Technology Ltd.

邮箱: info@emctest.org

地址: 北京市海淀区学清路9号汇智大厦A座1108室

北京: +86 10 82732992 82732962 82732992 82732995

南京: +86 25 84528286

上海: +86 21 52911287

成都: +86 28 87435042

网址: www.emctest.org

苏州实验室: www.emctest.org.cn